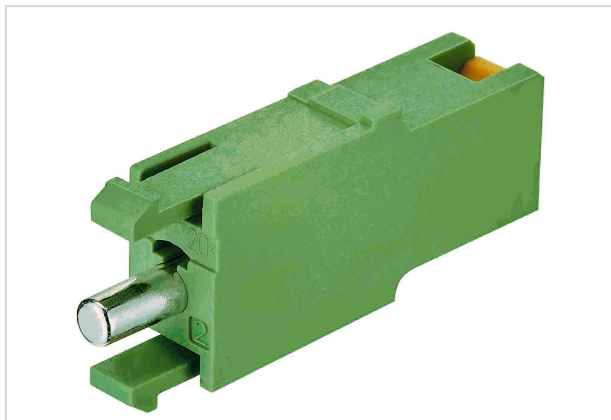


Han-Yellock PE-Contact-Chamber



Изображение приведено только для иллюстрации. Смотрите описание изделия.

Номер детали	11 05 001 2601
Спецификация	Han-Yellock PE-Contact-Chamber
HARTING eCatalogue - Информация о продукции	https://b2b.harting.com/11050012601

Название

Категория	Контакты
Серия	Han-Yellock®
Тип контакта	Контактная камера PE

Версия

Метод подключения	Подключение Han-Quick Lock®
Тип	Вилка
Производственный процесс	Точеные контакты

Технические характеристики

Поперечное сечение проводника	0.5 ... 2.5 mm ²
Поперечное сечение проводника	AWG 20 ... AWG 14
Рабочий ток	≤20 A
Сопротивление контактов	≤2 mΩ
Длина снятия изоляции	10 mm

Свойства материала

Материал (контакты)	Медный сплав
Поверхность (контакты)	Посеребренные
RoHS	условно совместим
Исключения из RoHS	6(c): медный сплав с массовой долей свинца до 4 %
Состояние ВЭА	условно совместим
China RoHS	50



Pushing Performance

Свойства материала

Жидкости из приложения XVII к предписанию REACH	Нет
Жидкости из приложения XIV к предписанию REACH	Нет
Особо опасные жидкости предписания REACH	Да
Особо опасные жидкости предписания REACH	Свинец
Номер ECHA SCIP	b51e5b97-eeb5-438b-8538-f1771d43c17d

Спецификации и допуски

Спецификации	EN 60664-1 IEC 61984
--------------	-------------------------

Коммерческие данные

Размер упаковки	10
Вес нетто	1.92 g
Страна изготовления	Румыния
код ТН ВЭД ЕС	85366990