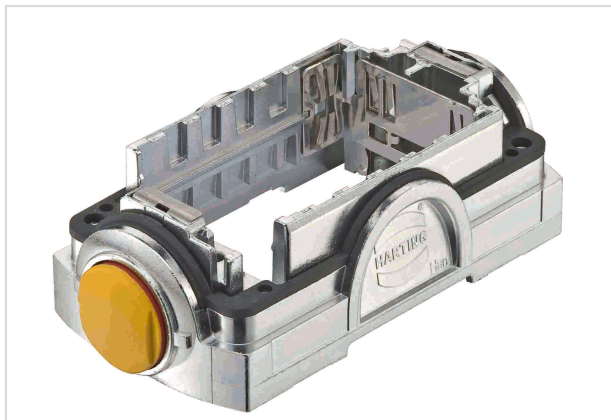


## Han-Yellock 60 carrier hood button plain



Изображение приведено только для иллюстрации. Смотрите описание изделия.

Номер детали	11 12 600 0100
Спецификация	Han-Yellock 60 carrier hood button plain
HARTING eCatalogue - Информация о продукции	<a href="https://b2b.harting.com/11126000100">https://b2b.harting.com/11126000100</a>

### Название

Категория	Кожухи
Серии кабельных/блочных кожухов	Han-Yellock®
Тип кабельного кожуха/корпуса	Несущий кабельный кожух
Описание кабельного/блочного кожуха	плоская кнопка

### Версия

Тип блокировки	Кнопка
Размер	Han-Yellock® 60
Области применения	Кабельные/блочные кожухи для промышленного применения

### Технические характеристики

Предельная температура	-40 ... +125 °C
Температура блокировки/разблокировки	-10 ... +85 °C
Циклы стыковки	≥500
Класс защиты согласно IEC 60529	IP65 IP67

### Свойства материала

Материал (кабельный/блочный кожух)	Литой алюминий
Поверхность (кабельный/блочный кожух)	Пассивированный
Цвет (кабельный/блочный кожух)	Металлический
Материал (уплотнение)	NBR
Материал (фиксатор)	Полиамид (ПА) Нержавеющая сталь

Стр. 1 / 2 | Дата создания 2021-05-17 | Примечание: указанные здесь данные являются выдержками из онлайн-каталога. Полная и актуальная информация и данные приведены в документации пользователя. Обращаем ваше внимание на то, что пользователь несёт ответственность за проверку функциональности, соответствия действующим законам и директивам, а также за электрическую безопасность в конкретном случае применения.



## Свойства материала

Цвет (стопорный элемент) Дынно-желтый

Группа горючести материала согласно UL 94 V-0

RoHS совместим

Состояние ВЭА совместим

China RoHS e

Жидкости из приложения XVII к предписанию REACH Нет

Жидкости из приложения XIV к предписанию REACH Нет

Особо опасные жидкости предписания REACH Нет

## Спецификации и допуски

Спецификации EN 60664-1  
IEC 61984

Допуски: DNV GL

CE Да

## Коммерческие данные

Размер упаковки 1

Вес нетто 248.5 g

Страна изготовления Германия

код ТН ВЭД ЕС 85389099