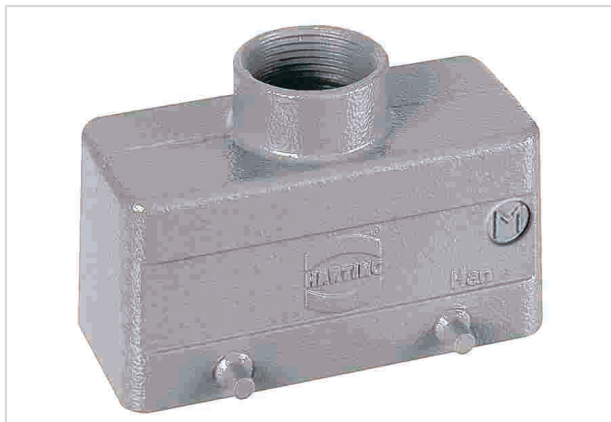


Han B Hood Top Entry LC 4 Pegs M32



Изображение приведено только для иллюстрации. Смотрите описание изделия.

Номер детали	19 30 016 1422
Спецификация	Han B Hood Top Entry LC 4 Pegs M32
HARTING eCatalogue - Информация о продукции	https://b2b.harting.com/19300161422

Название

Категория	Кожухи
Серии кабельных/блочных кожухов	Han® B
Тип кабельного кожуха/корпуса	Кабельный кожух
Тип	Низкая конструкция

Версия

Тип блокировки	Две защелки
Han-Easy Lock®	0
Размер	16 В
Версия	Верхний ввод
Кабельный ввод	1x M32
Области применения	Стандартные кабельные и блочные кожухи HARTING для промышленного применения

Технические характеристики

Предельная температура	[-40] ... [+125 °C]
Класс защиты согласно IEC 60529	IP65
	IP66
	IP67
Типовая классификация согласно UL 50/UL 50E	4
	4X
	12

Свойства материала

Материал (кабельный/блочный кожух)	Литой алюминий
------------------------------------	----------------

Стр. 1 / 2 | Дата создания 2021-05-05 | Примечание: указанные здесь данные являются выдержками из онлайн-каталога. Полная и актуальная информация и данные приведены в документации пользователя. Обращаем ваше внимание на то, что пользователь несёт ответственность за проверку функциональности, соответствия действующим законам и директивам, а также за электрическую безопасность в конкретном случае применения.

HARTING Electric GmbH & Co. KG | Wilhelm-Harting-Straße 1 | 32339 Espelkamp | Germany
Phone +49 5772 47-97100 | electric@HARTING.com | www.HARTING.com



Свойства материала

Поверхность (кабельный/блочный кожух)	С порошковым покрытием
Цвет (кабельный/блочный кожух)	RAL 7037 (серый)
RoHS	совместим
Состояние ВЭА	совместим
China RoHS	e
Жидкости из приложения XVII к предписанию REACH	Нет
Жидкости из приложения XIV к предписанию REACH	Нет
Особо опасные жидкости предписания REACH	Нет

Спецификации и допуски

Допуски:	DNV GL
UL / CSA	UL 1977 ECBT2.E235076 CSA-C22.2 No. 182.3 ECBT8.E235076
CE	1

Коммерческие данные

Размер упаковки	1
Вес нетто	131.8 g
Страна изготовления	Германия
код ТН ВЭД ЕС	85389099