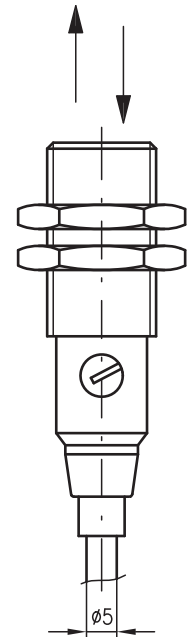
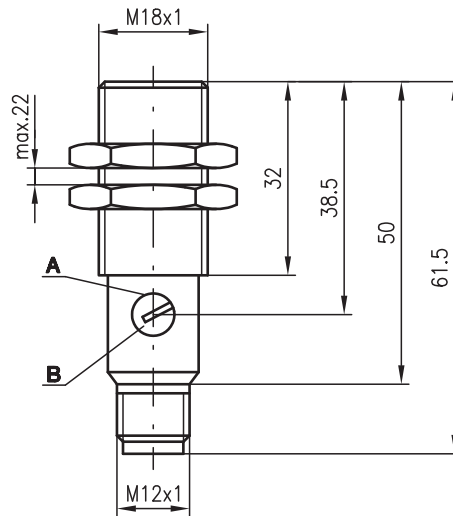


RT 318

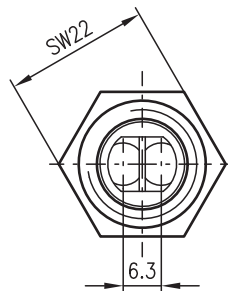
Reflexions-Lichttaster energetisch

Maßzeichnung

RT 318M/...

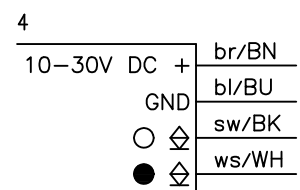
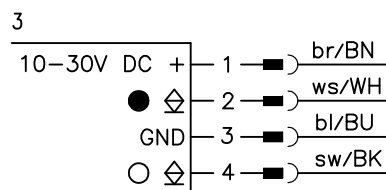
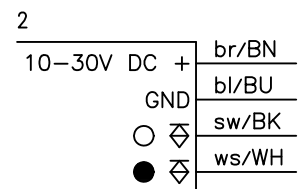
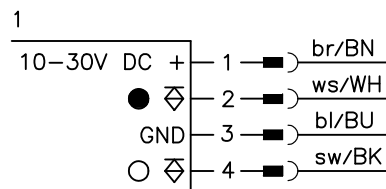


RT 318K/...



- A** Anzeigediode
- B** Empfindlichkeitseinstellung

Elektrischer Anschluss



Art. Nr. 501 08670



0 ... 130mm
0 ... 250mm



- Energetischer Reflexions-Lichttaster in Infrarotlicht und gerader Optik
- Robustes Metall- oder Kunststoffgehäuse in zylindrischer Bauform M18x1 und Schutzart IP 67 für industriellen Einsatz
- Antivalente Schaltausgänge für Hell-/Dunkelschaltung bzw. als Kontrollfunktion
- Sehr kurze Bauform für den Einsatz auch unter beengten Platzverhältnissen



Zubehör:

(separat erhältlich)

- Befestigungs-Systeme (BT 318, BT 318-ARH)
- M12 Leitungsdosen (KD ...)
- Konfektionierte Kabel (K-D ...)

Änderungen vorbehalten • 318_c04.de.fm

Technische Daten

Optische Daten

Typ. Grenzastweite (weiß 90%) ¹⁾	0 ... 130mm, 0 ... 250mm
Betriebstastweite ²⁾	siehe Tabellen
Einstellbereich	30 ... 130mm, 80 ... 250mm
Lichtquelle	LED (Wechsellicht)
Wellenlänge	880nm

Zeitverhalten

Schaltfrequenz	1000Hz
Ansprechzeit	0,5ms
Bereitschaftsverzögerung	≤ 30ms

Elektrische Daten

Betriebsspannung U_B	10 ... 30VDC
Restwelligkeit	≤ 10% von U_B
Leerlaufstrom	≤ 15mA
Schaltausgang	2 Transistorausgänge, antivalent
Funktion	hell-/dunkelschaltend
Signalspannung high/low	≥ ($U_B - 1,6V$) / ≤ 1,6V
Ausgangsstrom	max. 100mA
Empfindlichkeit	einstellbar

Anzeigen

LED rot	Reflexion
LED rot blinkend	Reflexion, keine Funktionsreserve

Mechanische Daten

Gehäuse	Polyamid 12 oder Edelstahl
Optikabdeckung	Polyamid 12
Gewicht	90g (Kabel), 20g (M12)
Anschlussart	M12-Rundsteckverbindung, 4-polig
	Kabel 2m, 4x0,25mm ²

Umgebungsdaten

Umgebungstemperatur (Betrieb/Lager)	-25°C ... +65°C / -40°C ... +70°C
Schutzbeschaltung ³⁾	1, 2, 3, 4
VDE-Schutzklasse ⁴⁾	II, schutzisoliert
Schutzart	IP 67
LED Klasse	1 (nach EN 60825-1)
Gültiges Normenwerk	IEC 60947-5-2

- 1) Typ. Grenzastweite: max. erzielbare Tastweite ohne Funktionsreserve
- 2) Betriebstastweite: empfohlene Tastweite mit Funktionsreserve
- 3) 1=Transientenschutz, 2=Verpolschutz, 3=Kurzschluss-Schutz für alle Ausgänge, 4=Störaustattung
- 4) Bemessungsspannung 250VAC

Tabellen

RT 318...-100-...

1	0	100	130
2	2	50	65
3	3	30	40

RT 318...-200-...

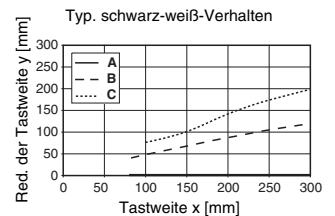
1	0	200	250
2	2	100	120
3	7	70	80

1	weiß 90%
2	grau 18%
3	schwarz 6%

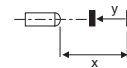
- Betriebstastweite [mm]
- Typ. Grenzastweite [mm]

Diagramme

RT 318...-200-...



- A weiß 90%
- B grau 18%
- C schwarz 6%



Bestellhinweise

Auswahltabelle		RT 318K/P-100-S12	RT 318K/P-200-S12	RT 318M/P-100-S12	RT 318M/P-200-S12	RT 318K/P-100	RT 318K/P-200	RT 318M/P-100	RT 318M/P-200	RT 318K/N-100-S12	RT 318K/N-200-S12	RT 318M/N-200-S12	RT 318K/N-100	RT 318K/N-200
Bestellbezeichnung →		Art.-Nr. 500 83239	Art.-Nr. 500 81355	Art.-Nr. 500 83240	Art.-Nr. 500 81357	Art.-Nr. 500 83168	Art.-Nr. 500 81356	Art.-Nr. 500 83238	Art.-Nr. 500 81358	Art.-Nr. 500 83237	Art.-Nr. 500 82148	Art.-Nr. 500 83102	Art.-Nr. 500 83236	Art.-Nr. 500 83163
Ausstattung ↓														
Gehäuse	Kunststoff	●	●			●	●			●	●		●	●
	Edelstahl			●	●			●	●			●		
Tastweite	100mm	●		●		●		●		●			●	
	200mm		●		●		●		●		●	●		●
Anschluss	M12-Stecker	●	●	●	●					●	●	●		
	Kabel					●	●	●	●				●	●
Schaltausgang	PNP	●	●	●	●	●	●	●	●					
	NPN									●	●	●	●	●
Anschlusszeichnung		1	1	1	1	2	2	2	2	3	3	3	4	4

Hinweise

- Beim eingestellten Tastbereich ist eine Toleranz der oberen und unteren Tastgrenze je nach Reflexionseigenschaft der Materialoberfläche möglich.
- Versionen mit NPN-Transistorausgang auf Anfrage.

Bestimmungsgemäßer

Gebrauch:

Die Reflexions-Lichttaster sind optoelektronische Sensoren zur optischen, berührungslosen Erfassung von Objekten.