

# Характеристики

# ADH ..-0500

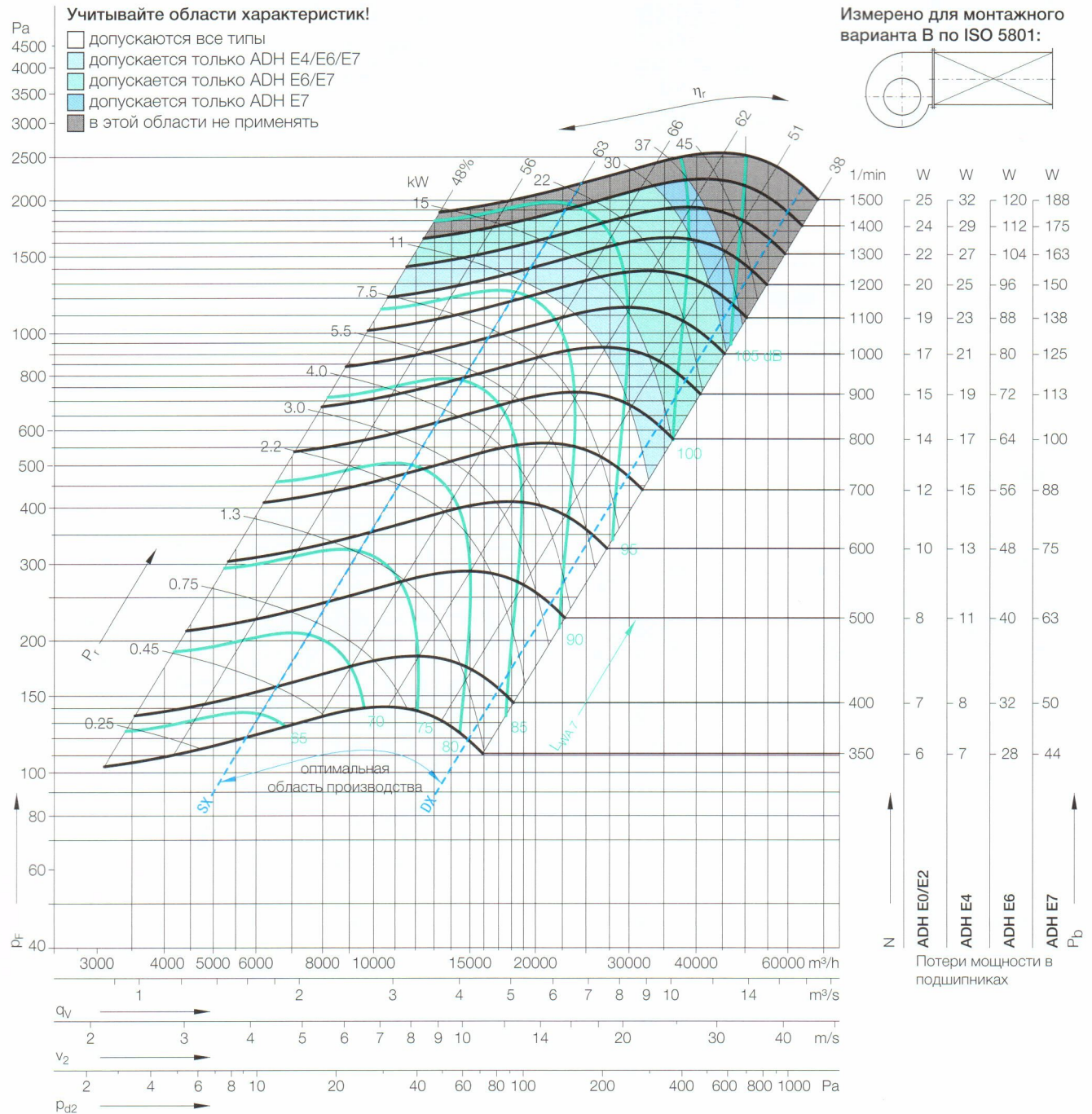
## Технические характеристики

### Характеристики рабочего колеса

Диаметр рабочего колеса	$D_r$	500 mm
Количество лопаток	$z$	38
Момент инерции масс	$J$	0,900 kgm <sup>2</sup>

### Характеристики рабочего колеса

Масса рабочего колеса	$m$	18 kg
Плотность среды	$\rho_1$	1,2 kg/m <sup>3</sup>
Класс точности (DIN 24166)		2



Рабочая точка	Скорость вращения	$\Delta L_{Wrel4}(A)$
1/min		dB
SX	1300	3
SX	800	2
SX	400	0
$q_{V,opt}$	1300	3
$q_{V,opt}$	800	2
$q_{V,opt}$	400	1
DX	1300	2
DX	800	1
DX	400	0

Относительный уровень звуковой мощности на входной стороне  $L_{Wrel7}$  по центральным частотам октав  $f_m$

63	125	250	500	1000	2000	4000	8000	Hz
3	1	-7	-6	-5	-7	-9	-12	dB
3	-3	-6	-4	-6	-6	-10	-14	dB
-1	-4	-2	-4	-4	-8	-12	-17	dB
-4	-5	-11	-7	-5	-7	-8	-10	dB
-3	-8	-8	-4	-6	-6	-9	-13	dB
-6	-7	-2	-5	-4	-7	-11	-18	dB
-8	-10	-15	-11	-6	-6	-7	-8	dB
-9	-13	-12	-6	-7	-6	-7	-9	dB
-12	-11	-5	-6	-5	-6	-8	-14	dB

Относительный уровень звуковой мощности на выходной стороне  $L_{Wrel4}$  по центральным частотам октав  $f_m$

63	125	250	500	1000	2000	4000	8000	Hz
7	4	3	-1	-2	-8	-9	-12	dB
7	4	0	1	-6	-8	-9	-16	dB
6	2	3	-4	-6	-7	-14	-20	dB
1	-1	-1	-2	0	-7	-8	-10	dB
1	0	-3	2	-5	-7	-8	-14	dB
2	-1	3	-4	-6	-6	-13	-18	dB
1	-3	-5	-6	-2	-6	-7	-7	dB
-1	-4	-7	-2	-5	-8	-7	-9	dB
-3	-6	-1	-4	-7	-6	-9	-13	dB