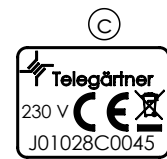
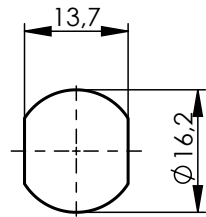


panel piercing/
Montagebohrung



with label / mit Aufkleber

Mechanical characteristics

interface dimensions acc. to assembly code
panel piercing
mating life
recommended torque for panel mounting

Components

center contact
other metal parts
insulator
gasket

Electrical characteristics

impedance
frequency
return loss
insertion loss
nominal DC spark-over voltage
surge life

insulation resistance
contact resistance
center contact
outer contact

Environmental

operating temp.
protection class
panel sealing
RoHS compliant

Mechanische Eigenschaften

Steckgesicht nach Montageanleitung
Montagebohrung
Steckzyklen
Empfohlenes Anzugsmoment für den Einbau in Gehäuse

Bauteile

Innenkontakt
sonstige Metallteile
Isolierung
Dichtung

Elektrische Eigenschaften

Wellenwiderstand
Frequenz
Rückflussdämpfung
Einfügedämpfung
Nennansprechgleichspannung
Ableitungsvermögen

Isolationswiderstand
Durchgangswiderstand
Innenkontakt
Außenkontakt

Umgebung

Betriebstemperatur
Schutzklasse
Einbaudichtigkeit
RoHS konform

IEC 61169-16
B86
Z010
≥500
10+2 Nm

Materials / Material

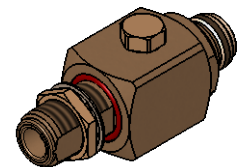
CuBe2
CuZn39Pb3
PTFE
silicone/ Silikon

Finish / Oberfläche

Cu2Ag5
CuSnZn3

50 Ω
0-2,5 GHz
typ.: 1 GHz - 30 dB; 2,5 GHz - 23 dB
typ.: 1 GHz < 0,1 dB; 2,5 GHz < 0,2 dB
230 V
300 x 200 A (10/1000 μs)
1 x 40 kA; 10 x 15 kA (8/20μs)
20 A (1s @ 50 Hz)
≥5 GΩ
≤ 2 mΩ
≤ 0,5 mΩ

M 1:2



Änd./ rev. index	Änderungs-Nr. / revision code	Datum/ date	Name/ name	Datum/ date	Name/ name	Gewicht/ weight [g]
			gez./ drawn	03.07.2018	MA	
			gepr./ appr.	05.07.2018	BJ	ca./approx. 172
			Maßstab/ scale	Benennung/ title		
			1:1 (1:2)	N Surge Suppressor (f-f) N-Überspannungsableiter (f-f)		
			untst. Maße/ dim. without tolerances according to	Untert./ doc. type	Zeichnungsnr./ drawing no.	
				K	J01028C0045	
			Ersatz für/ replaces	J01028A0045		
c	30965	17.12.2019	MA			
b	29828	03.09.2018	MA			
a	29792	31.07.2018	KL			
			Original : DIN A4			
			Blatt/ sheet 1 von/ of 1			