

with label /
mit Aufkleber



Mechanical characteristics

interface dimensions acc. to mating life
coupling torque
others

Components

center contact
spring contact
other metal parts
insulator
gasket

Electrical characteristics

impedance
frequency
return loss

insertion loss
nominal dc spark-over voltage
surge life

insulation resistance
contact resistance
center contact
outer contact

Environmental

operating temp.
protection class
RoHS compliant

Mechanische Eigenschaften

Steckgesicht nach Steckzyklen
Kupplungsdrehmoment
Sonstiges

Bauteile

Innenkontakt
federndes Kontaktteil
sonstige Metallteile
Isolierung
Dichtung

Elektrische Eigenschaften

Wellenwiderstand
Frequenz
Rückflussdämpfung

Einfügedämpfung
Nennansprechgleichspannung
Ableitungsvermögen

Isolationswiderstand
Durchgangswiderstand
Innenkontakt
Außenkontakt

Umgebung

Betriebstemperatur
Schutzklasse
RoHS konform

IEC 61169-4
>500
25-35Nm
with plastic protective cover for transport / mit Transportschutzkappe aus Kunststoff

Materials / Material

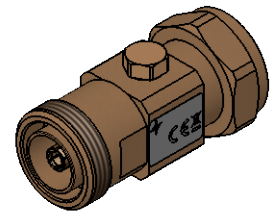
CuZn39Pb3
CuBe2
CuZn39Pb3
PTFE
silicone/ Silikon

Finish / Oberfläche

Cu2Ag5
Cu2Ag5
CuSnZn3

50Ω
0 - 2.5GHz
typ.: 1GHz -32dB; 2GHz -23dB; 2.2GHz -23dB; 2.5GHz -20dB; 2.7GHz -17dB
typ.: 2.2GHz <0.1dB; 2.5GHz <0.2dB
230V
300 x 200A (10/1000μs)
1x 40 kA (8/20μs)
5x 15 kA (8/20μs)
20 A (1s@50Hz)

M 1:2



Änd./ rev. index	Änderungs-Nr. / revision code	Datum/ date	Name/ name	gez./ drawn	Datum/ date	Name/ name	Gewicht/ weight [g]
					23.08.2008	MA	
				gepr./ appr.	23.08.2008	GE	ca./approx. 219,2
Maßstab/ scale				Benennung/ title			
1:1 (1:2)				7-16 Surge Suppressor (m-f) 7-16 Überspannungsableiter (m-f)			
e	30965	18.12.2019	MA				
d	29828	07.09.2018	MA				
c	29792	31.07.2018	KL				
b	21894	15.06.2010	HR				
a	20298	16.10.2008	GE				
untst. Maße/ dim. without tolerances according to				Untert./ doc. type		Zeichnungsnr./ drawing no.	
				K		J01125A0035	
				Ersatz für/ replaces		J01125A0004	
				Maße/ dimensions: mm			
				Original : DIN A4			
				Blatt/ sheet 1 von/ of 1			