

with label / mit Aufkleber

EMP Protector
DC-6 GHz 150-250 V

Mechanical characteristics
panel piercing

Components
centre contact
outer contact
other metal parts
insulator
gasket

Electrical characteristics

impedance
frequency
return loss
breakdown voltage
impulse discharge current

max. power
residual pulse energy

Environmental

operating temp.
RoHS compliant

Mechanische Eigenschaften
Montagebohrung

Bauteile
Innenkontakt
Außenkontakt
sonstige Metallteile
Isolierung
Dichtung

Elektrische Eigenschaften

Wellenwiderstand
Frequenz
Rückflussdämpfung
Zündspannung
Stromableitvermögen

max. Leistung
Restimpulsenergie

Umgebung

Betriebstemperatur
RoHS konform

Z003

Materials / Material

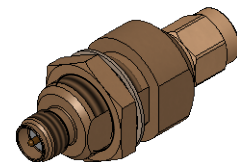
CuBe2
CuZn39Pb3
CuZn39Pb3
PTFE
NBR

Finish / Oberfläche

Cu1Ni2Au1,27
NiP-Au
Cu2Ni5Au0,2

50 Ω
0-6 GHz
Ⓣ typ. 20 dB
150-250 V DC (100 V/S)
8/20 μs 5 kA 10 times / 10 mal
8/20 μs 10 kA 1 times / 1 mal
25 W
typ. 400 μJ (4 kV, 1.2/50 μs; 2 kV, 8/20 μs)

M 1:1



Änd./ rev. index	Änderungs-Nr. / revision code	Datum/ date	Name/ name	gez./ drawn	Datum/ date	Name/ name	Gewicht/ weight [g]
					19.02.2019	MA	
				gepr./ appr.	25.03.2019	BJ	ca./approx. 21,66
			Maßstab/ scale	Benennung/ title			
			2:1 (1:1)	R-SMA Surge Protector R-SMA-Überspannungsableiter			
d	30390	25.03.2019	MA	untst. Maße/ dim. without tolerances according to	Untert./ doc. type	Zeichnungsnr./ drawing no.	
c	20717	18.03.2009	MA	K		J01158R0001	
b	19564	24.01.2008	MA	Ersatz für/ replaces			
a	18308	10.11.2006	HR	Zeichnung vom 04.05.2004			
					Maße/ dimensions: mm Original : DIN A4 Blatt/ sheet 1 von/ of 1		