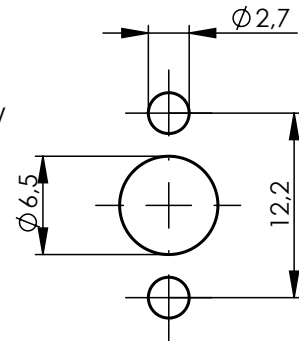


mounting dimensions /
Einbaumaße



Mechanical characteristics

interface dimensions acc. to panel piercing

Components

centre contact
outer contact
nut
insulator
gasket

Electrical characteristics

impedance
voltage proof
insulation resistance
contact resistance
centre contact
outer contact

Environmental
RoHS compliant

Mechanische Eigenschaften

Steckgesicht nach Montagebohrung

Bauteile

Innenkontakt
Außenkontakt
Mutter
Isolierung
Dichtung

Elektrische Eigenschaften

Wellenwiderstand
Spannungsfestigkeit
Isolationswiderstand
Durchgangswiderstand
Innenkontakt
Außenkontakt

Umgebung
RoHS konform

IEC 60169-15
Z028

Materials / Material

CuZn39Pb3
CuZn39Pb3
CuZn39Pb3
PTFE
silicone / Silikon

Finish / Oberfläche

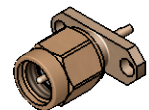
Cu1Ni2Au1.27
NiP-Au
NiP-Au



50 Ω
1 kV/50Hz
≥ 5 GΩ

≤ 3 mΩ
≤ 2 mΩ

2011/65/EU

M 1:1



Änd./ rev. index	Änderungs-Nr. / revision code	Datum/ date	Name/ name	gez./ drawn	Datum/ date	Name/ name	Gewicht/ weight [g]
					24.10.2018	MA	
				gepr./ appr.	29.10.2018	HR	ca./approx. 3,6
Maßstab/ scale		Benennung/ title					
2:1 (1:1)		SMA Panel Receptacle SMA-Einbaustecker					
untol. Maße/ dim. without tolerances according to		Untert./ doc. type	Zeichnungsnr./ drawing no.				
		K	J01150A0161				
Ersatz für/ replaces							
							
		 Maße/ dimensions: mm					
		Original : DIN A4					
		Blatt/ sheet 1 von/ of 1					