

Mechanical characteristics

cables

interface dimensions acc. to assembly instruction
 center conductor
 outer conductor
 mating life

Components

inner conductor
 outer contact
 body
 other metal parts
 insulator
 gaskets

Electrical characteristics

impedance
 frequency
 return loss
 intermodulation
 voltage proof

Environmental

operating temp.
 mating face sealing (plugged)
 RoHS compliant

Mechanische Eigenschaften

Kabel

Steckgesicht nach Montageanleitung
 Innenleiter
 Außenleiter
 Steckzyklen

Bauteile

Innenleiter
 Außenkontakt
 Gehäuse
 sonstige Metallteile
 Isolierung
 Dichtungen

Elektrische Eigenschaften

Wellenwiderstand
 Frequenz
 Rückflussdämpfung
 Intermodulation
 Prüfspannung

Umgebung

Betriebstemperatur
 Querdichtigkeit
 RoHS konform

G10 (UT-141): 1673A Belden; EZ 141 Suhner; Flexiform 402 NM Habia Cable; RG-402/U; Sucoform 141 Suhner; UT-141 Micro-Coax

NEX10 (Push Pull)
 C47

solder / löt
 solder / löt
 >100

Materials / Material

brass / Messing
 CuBe2Pb
 brass / Messing
 brass / Messing
 PTFE
 silicone

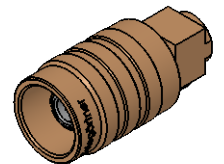
Finish / Oberfläche

Cu2Ag5
 Cu2Ag3
 Cu5Ag2
 CuSnZn3



50 Ω
 0 - 6 GHz
 typ.: 2 GHz - 36 dB; 4 GHz - 32 dB; 6 GHz - 30 dB
 <-160 dBc @ 2x20 W (a)
 1,5 kV @ 50 Hz

-55°C / +125°C
 IP 68 (IEC 60529), 24h / 1m
 2011/65/EU

M 1:1



produced under licence / produziert unter Lizenz

Änd./ rev. index	Änderungs-Nr. / revision code	Datum/ date	Name/ name	gez./ drawn	Datum/ date	Name/ name	Gewicht/ weight [g]
					07.10.2020	HR	
				gepr./ appr.	20.10.2020	KL	ca./approx. 11
Maßstab/ scale				Benennung/ title			
2:1 (1:1)				NEX10 [®] Angle Plug NEX10 [®] Kabelwinkelstecker			
untol. Maße/ dim. without tolerances according to				Untert./ doc. type		Zeichnungsnr./ drawing no.	
				K		J01490A3006	
a				Ersatz für/ replaces		EWC00059-30	
							
				 Maße/ dimensions: mm			
				Original : DIN A4			
				Blatt/ sheet 1 von/ of 1			