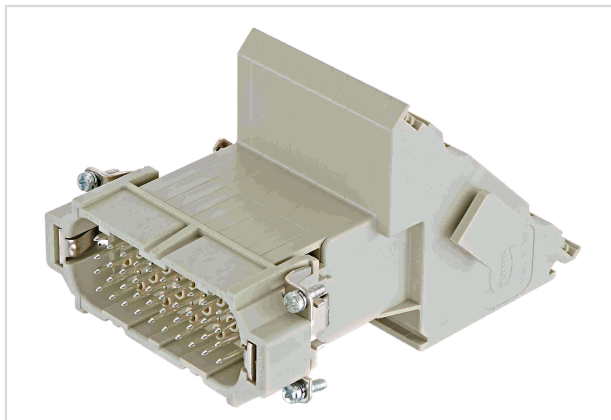


Han D 40 Pos. M Insert Term. Block Left



Изображение приведено только для иллюстрации. Смотрите описание изделия.

| | |
|---|---|
| Номер детали | 09 21 040 4602 |
| Спецификация | Han D 40 Pos. M Insert Term. Block Left |
| HARTING eCatalogue - Информация о продукции | https://b2b.harting.com/09210404602 |

Название

| | |
|--------------|---|
| Категория | Контактные вставки |
| Серия | Han D [®] AV |
| Элемент | Клеммная колодка |
| Спецификация | Левосторонняя модификация Один контур (SK) |

Версия

| | |
|-------------------|----------------------|
| Метод подключения | Винтовое подключение |
| Тип | Вилка |
| Размер | 16 В |
| Число контактов | 40 |
| Контакт PE | Да |

Технические характеристики

| | |
|-------------------------------------|-----------------------------|
| Поперечное сечение проводника | 0.2 ... 2.5 mm ² |
| Номинальный ток | 10 A |
| Номинальное напряжение | 250 V |
| Номинальное импульсное напряжение | 4 kV |
| Степень загрязнения | 3 |
| Номинальное напряжение согласно CSA | 600 V |
| Сопротивление изоляции | >10 ¹⁰ Ω |
| Сопротивление контактов | ≤4 mΩ |
| Момент затяжки | 0.5 Nm |



Pushing Performance
Since 1945

Технические характеристики

| | |
|------------------------|-----------------|
| Предельная температура | -40 ... +125 °C |
| Циклы стыковки | ≥500 |

Свойства материала

| | |
|---|------------------------------|
| Материал (контактная вставка) | Поликарбонат (PC) |
| Цвет (контактная вставка) | RAL 7032 (серый) |
| Материал (контакты) | Медный сплав |
| Поверхность (контакты) | Посеребренные |
| Группа горючести материала согласно UL 94 V-0 | |
| RoHS | совместим |
| Состояние ВЭА | условно совместим |
| China RoHS | 50 |
| Жидкости из приложения XVII к предписанию REACH | Не содержится |
| Жидкости из приложения XIV к предписанию REACH | Не содержится |
| Особо опасные жидкости предписания REACH | Не содержится |
| Законопроект 65 штата Калифорния | Да |
| Законопроект 65 штата Калифорния | Свинец |
| Пожарная безопасность на железнодорожном транспорте | EN 45545-2 (2020-08) |
| Требование с учетом уровней опасности | R22 (HL 1-3) R23 (HL 1-3) |

Спецификации и допуски

| | |
|--------------|-------------------------|
| Спецификации | EN 60664-1 IEC 61984 |
| Допуски: | DNV GL |
| UL / CSA | UL 1977 ECBT2.E235076 |

Коммерческие данные

| | |
|---------------------|----------|
| Размер упаковки | 1 |
| Вес нетто | 403.31 g |
| Страна изготовления | Румыния |
| код ТН ВЭД ЕС | 85366990 |



Pushing Performance
Since 1945

Коммерческие данные

| | |
|------|---------------|
| GTIN | 5713140040656 |
|------|---------------|