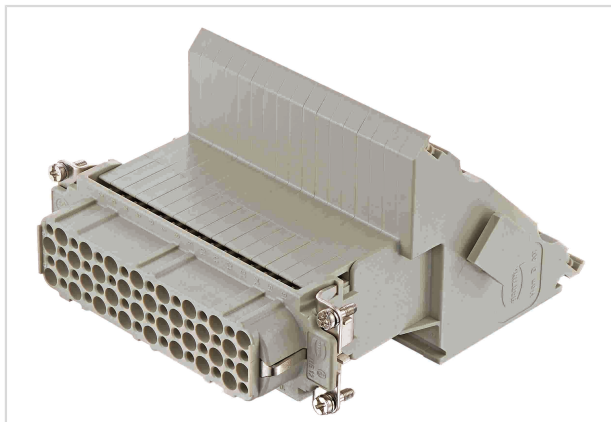


## Han D 64 Pos. F Insert Term. Block Left



Изображение приведено только для иллюстрации. Смотрите описание изделия.

Номер детали	09 21 064 4701
Спецификация	Han D 64 Pos. F Insert Term. Block Left
HARTING eCatalogue - Информация о продукции	<a href="https://b2b.harting.com/09210644701">https://b2b.harting.com/09210644701</a>

### Название

Категория	Контактные вставки
Серия	Han D® AV
Элемент	Клеммная колодка
Спецификация	Левосторонняя модификация Несколько контуров (МК)

### Версия

Метод подключения	Винтовое подключение
Тип	Розетка
Размер	24 В
Число контактов	64
Контакт PE	Да

### Технические характеристики

Поперечное сечение проводника	0.2 ... 2.5 mm <sup>2</sup>
Номинальный ток	10 A
Номинальное напряжение	250 V
Номинальное импульсное напряжение	4 kV
Степень загрязнения	3
Номинальное напряжение согласно CSA	600 V
Сопротивление изоляции	>10 <sup>10</sup> Ω
Сопротивление контактов	≤4 mΩ
Момент затяжки	0.5 Nm



## Технические характеристики

Предельная температура	-40 ... +125 °C
Циклы стыковки	≥500

## Свойства материала

Материал (контактная вставка)	Поликарбонат (PC)
Цвет (контактная вставка)	RAL 7032 (серый)
Материал (контакты)	Медный сплав
Поверхность (контакты)	Посеребрённые
Группа горючести материала согласно UL 94 V-0	
RoHS	совместим
Состояние ВЭА	совместим
China RoHS	e
Жидкости из приложения XVII к предписанию REACH	Не содержится
Жидкости из приложения XIV к предписанию REACH	Не содержится
Особо опасные жидкости предписания REACH	Не содержится
Законопроект 65 штата Калифорния	Да
Законопроект 65 штата Калифорния	Свинец Никель
Пожарная безопасность на железнодорожном транспорте	EN 45545-2 (2020-08)
Требование с учетом уровней опасности	R22 (HL 1-3) R23 (HL 1-3)

## Спецификации и допуски

Спецификации	EN 60664-1 IEC 61984
Допуски:	DNV GL
UL / CSA	UL 1977 ECBT2.E235076

## Коммерческие данные

Размер упаковки	1
Вес нетто	588.68 g
Страна изготовления	Румыния
код ТН ВЭД ЕС	85366990



**Pushing Performance**  
Since 1945

## Коммерческие данные

GTIN	5713140040854
------	---------------