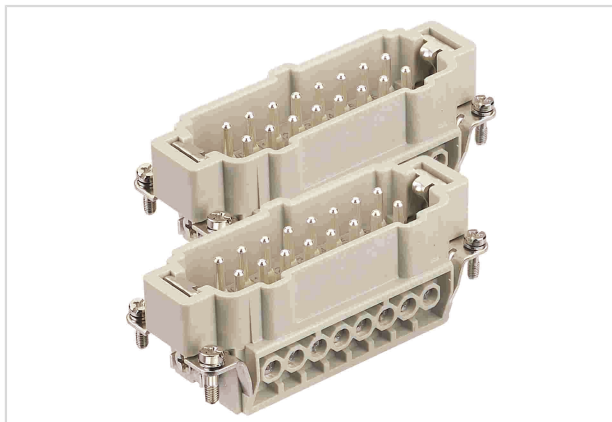


## Han 16E M insert screw (17-32)



Изображение приведено только для иллюстрации. Смотрите описание изделия.

Номер детали	09 33 016 2611
Спецификация	Han 16E M insert screw (17-32)
HARTING eCatalogue - Информация о продукции	<a href="https://b2b.harting.com/09330162611">https://b2b.harting.com/09330162611</a>

### Название

Категория	Контактные вставки
Серия	Han E <sup>®</sup>
Спецификация	Последовательная маркировка

### Версия

Метод подключения	Винтовое подключение
Тип	Вилка
Размер	32 В
С защитой проводов	Да
Число контактов	32
Контакт PE	Да
Идентификация контактов	17 ... 32
Подробные данные	Для полной сборки необходимо две контактных вставки!

### Технические характеристики

Поперечное сечение проводника	0.75 ... 2.5 mm <sup>2</sup>
Поперечное сечение проводника	AWG 18 ... AWG 14
Номинальный ток	16 A
Номинальное напряжение	500 V
Номинальное импульсное напряжение	6 kV
Степень загрязнения	3
Номинальное напряжение согласно CSA	600 V
Номинальное напряжение, согласно CSA	600 V

## Технические характеристики

Сопротивление изоляции	$>10^{10} \Omega$
Сопротивление контактов	$\leq 1 \text{ m}\Omega$
Длина снятия изоляции	7.5 mm
Момент затяжки	0.5 Nm
Предельная температура	-40 ... +125 °C
Циклы стыковки	$\geq 500$

## Свойства материала

Материал (контактная вставка)	Поликарбонат (PC)
Цвет (контактная вставка)	RAL 7032 (серый)
Материал (контакты)	Медный сплав
Поверхность (контакты)	Посеребренные
Группа горючести материала согласно UL 94 V-0	
RoHS	условно совместим
Исключения из RoHS	6(c): медный сплав с массовой долей свинца до 4 %
Состояние ВЭА	условно совместим
China RoHS	50
Жидкости из приложения XVII к предписанию REACH	Не содержится
Жидкости из приложения XIV к предписанию REACH	Не содержится
Особо опасные жидкости предписания REACH	Да
Особо опасные жидкости предписания REACH	Свинец
Номер ECHA SCIP	5dbb3851-b94e-4e88-97a1-571845975242
Законопроект 65 штата Калифорния	Да
Законопроект 65 штата Калифорния	Свинец Никель
Пожарная безопасность на железнодорожном транспорте	EN 45545-2 (2020-08)
Требование с учетом уровней опасности	R22 (HL 1-3) R23 (HL 1-3)

## Спецификации и допуски

Спецификации	EN 60664-1 IEC 61984
--------------	-------------------------



**Pushing Performance**  
Since 1945

## Спецификации и допуски

Допуски:	DNV GL
UL / CSA	UL 1977 ECBT2.E235076
	UL 2237 PVVA2.E318390
	CSA-C22.2 No. 182.3 PVVA8.E318390

## Коммерческие данные

Размер упаковки	1
Вес нетто	86.04 g
Страна изготовления	Германия
код ТН ВЭД ЕС	85366990
GTIN	5713140051324