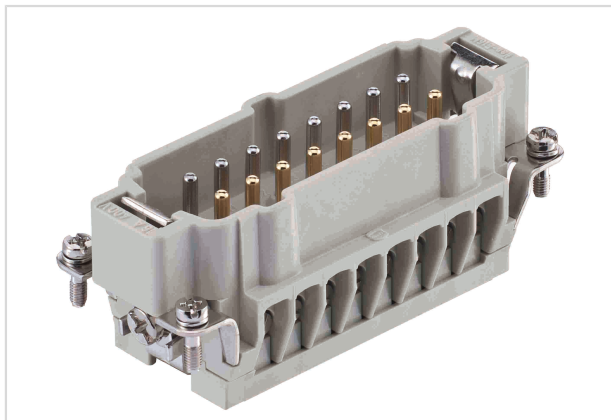


Han 16E-Male-Screw Fe(Au)/CuNi Type J



Изображение приведено только для иллюстрации. Смотрите описание изделия.

Номер детали	09 33 016 2691
Спецификация	Han 16E-Male-Screw Fe(Au)/CuNi Type J
HARTING eCatalogue - Информация о продукции	https://b2b.harting.com/09330162691

Название

Категория	Контактные вставки
Серия	Han® Thermocouple
Название	Han E®

Версия

Метод подключения	Винтовое подключение
Тип	Вилка
Размер	16 В
С защитой проводов	Да
Число контактов	16
Контакт PE	Да

Технические характеристики

Поперечное сечение проводника	1 ... 2.5 mm ²
Номинальный ток	16 A
Номинальное напряжение	400 V
Номинальное импульсное напряжение	6 kV
Степень загрязнения	3
Сопротивление изоляции	>10 ¹⁰ Ω
Момент затяжки	0.5 Nm
Предельная температура	-40 ... +125 °C
Циклы стыковки	≥500



Pushing Performance
Since 1945

Свойства материала

Материал (контактная вставка)	Поликарбонат (PC)
Цвет (контактная вставка)	RAL 7032 (серый)
Группа горючести материала согласно UL 94 V-0	
RoHS	совместим
Состояние ВЭА	условно совместим
China RoHS	50
Жидкости из приложения XVII к предписанию REACH	Не содержится
Жидкости из приложения XIV к предписанию REACH	Не содержится
Особо опасные жидкости предписания REACH	Не содержится
Законопроект 65 штата Калифорния	Да
Законопроект 65 штата Калифорния	Свинец
Пожарная безопасность на железнодорожном транспорте	EN 45545-2 (2020-08)
Требование с учетом уровней опасности	R22 (HL 1-3) R23 (HL 1-3)

Спецификации и допуски

Спецификации	EN 60664-1 IEC 61984
Допуски:	DNV GL

Коммерческие данные

Размер упаковки	1
Вес нетто	90.4 g
Страна изготовления	Германия
код ТН ВЭД ЕС	85366990
GTIN	5713140051423