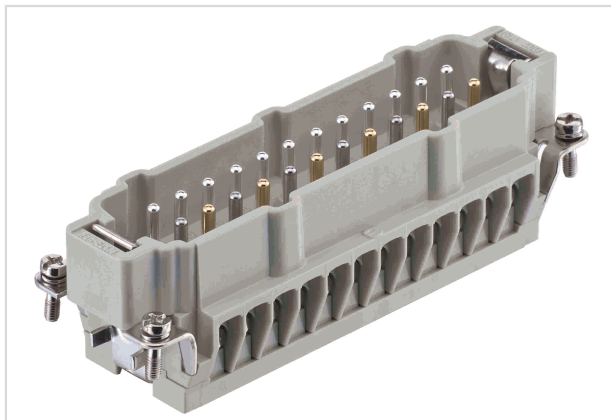


## Han E 24 M-ScREW Fe(Au)/CuNi/AgType J



Изображение приведено только для иллюстрации. Смотрите описание изделия.

Номер детали	09 33 024 2689
Спецификация	Han E 24 M-ScREW Fe(Au)/CuNi/AgType J
HARTING eCatalogue - Информация о продукции	<a href="https://b2b.harting.com/09330242689">https://b2b.harting.com/09330242689</a>

### Название

Категория	Контактные вставки
Серия	Han <sup>®</sup> Thermocouple
Название	Han E <sup>®</sup>

### Версия

Метод подключения	Винтовое подключение
Тип	Вилка
Размер	24 В
С защитой проводов	Да
Число контактов	24
Контакт PE	Да
Подробные данные	Также подходит для стандартных контактов

### Технические характеристики

Поперечное сечение проводника	1 ... 2.5 mm <sup>2</sup>
Номинальный ток	16 A
Номинальное напряжение	400 V
Номинальное импульсное напряжение	6 kV
Степень загрязнения	3
Сопротивление изоляции	>10 <sup>10</sup> Ω
Момент затяжки	0.5 Nm
Предельная температура	-40 ... +125 °C



## Технические характеристики

Циклы стыковки	≥500
----------------	------

## Свойства материала

Материал (контактная вставка)	Поликарбонат (PC)
Цвет (контактная вставка)	RAL 7032 (серый)
Группа горючести материала согласно UL 94 V-0	
RoHS	условно совместим
Исключения из RoHS	6(c): медный сплав с массовой долей свинца до 4 %
Состояние ВЭА	условно совместим
China RoHS	50
Жидкости из приложения XVII к предписанию REACH	Не содержится
Жидкости из приложения XIV к предписанию REACH	Не содержится
Особо опасные жидкости предписания REACH	Да
Особо опасные жидкости предписания REACH	Свинец
Номер ECHA SCIP	5dbb3851-b94e-4e88-97a1-571845975242
Законопроект 65 штата Калифорния	Да
Законопроект 65 штата Калифорния	Свинец Никель
Пожарная безопасность на железнодорожном транспорте	EN 45545-2 (2020-08)
Требование с учетом уровней опасности	R22 (HL 1-3) R23 (HL 1-3)

## Спецификации и допуски

Спецификации	EN 60664-1 IEC 61984
Допуски:	DNV GL

## Коммерческие данные

Размер упаковки	1
Вес нетто	117.38 g
Страна изготовления	Германия
код ТН ВЭД ЕС	85366990



**Pushing Performance**  
Since 1945

## Коммерческие данные

GTIN	5713140051928
------	---------------