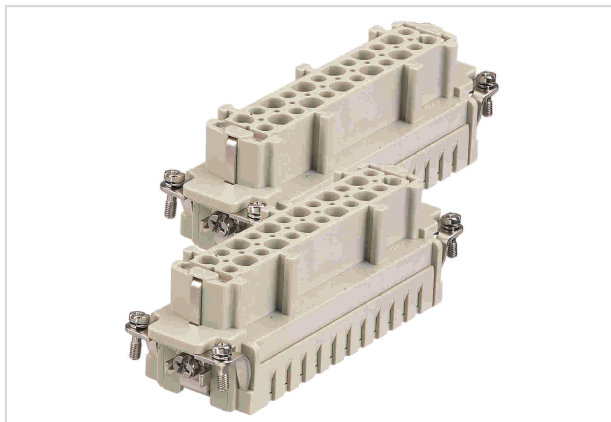


Han 24 E-bu-c 25-48



Изображение приведено только для иллюстрации. Смотрите описание изделия.

Номер детали	09 33 024 2712
Спецификация	Han 24 E-bu-c 25-48
HARTING eCatalogue - Информация о продукции	https://b2b.harting.com/09330242712

Название

Категория	Контактные вставки
Серия	Han E [®]
Спецификация	Последовательная маркировка

Версия

Метод подключения	Подключение обжимом
Тип	Розетка
Размер	48 В
Число контактов	48
Контакт PE	Да
Идентификация контактов	25 ... 48
Подробные данные	Обжимные контакты заказываются отдельно. Для полной сборки необходимо две контактных вставки!

Технические характеристики

Поперечное сечение проводника	0.14 ... 4 mm ²
Поперечное сечение проводника	AWG 26 ... AWG 12
Номинальный ток	16 A
Номинальное напряжение	500 V
Номинальное импульсное напряжение	6 kV
Степень загрязнения	3
Номинальное напряжение согласно CSA	600 V
Номинальное напряжение, согласно CSA	600 V



Технические характеристики

Сопротивление изоляции	$>10^{10} \Omega$
Предельная температура	-40 ... +125 °C
Циклы стыковки	≥ 500

Свойства материала

Материал (контактная вставка)	Поликарбонат (PC)
Цвет (контактная вставка)	RAL 7032 (серый)
Группа горючести материала согласно UL 94 V-0	
RoHS	совместим
Состояние ВЭА	совместим
China RoHS	e
Жидкости из приложения XVII к предписанию REACH	Не содержится
Жидкости из приложения XIV к предписанию REACH	Не содержится
Особо опасные жидкости предписания REACH	Не содержится
Законопроект 65 штата Калифорния	Да
Законопроект 65 штата Калифорния	Свинец Никель
Пожарная безопасность на железнодорожном транспорте	EN 45545-2 (2020-08)
Требование с учетом уровней опасности	R22 (HL 1-3) R23 (HL 1-3)

Спецификации и допуски

Спецификации	EN 60664-1 IEC 61984
Допуски:	DNV GL
UL / CSA	UL 1977 ECBT2.E235076 UL 2237 PVVA2.E318390 CSA-C22.2 No. 182.3 PVVA8.E318390

Коммерческие данные

Размер упаковки	1
Вес нетто	77.82 g
Страна изготовления	Германия



Pushing Performance
Since 1945

Коммерческие данные

код ТН ВЭД ЕС	85366990
GTIN	5713140052017