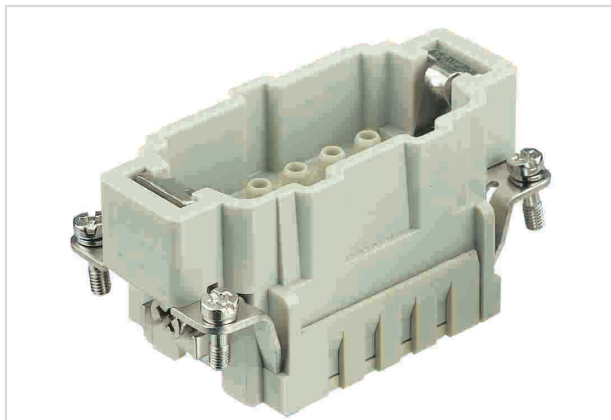


Han 3HvE-M-c



Изображение приведено только для иллюстрации. Смотрите описание изделия.

Номер детали	09 34 003 2602
Спецификация	Han 3HvE-M-c
HARTING eCatalogue - Информация о продукции	https://b2b.harting.com/09340032602

Название

Категория	Контактные вставки
Серия	Han Hv E®

Версия

Метод подключения	Подключение обжимом
Тип	Вилка
Размер	10 В
Число контактов	5
Число силовых контактов	3
Число специальных контактов	2
Технические характеристики специальных контактов	Релейный контакт
Контакт PE	Да
Подробные данные	Обжимные контакты заказываются отдельно.

Технические характеристики

Поперечное сечение проводника	0.5 ... 4 mm ²
Поперечное сечение проводника	AWG 20 ... AWG 12
Номинальный ток	16 A
Номинальное напряжение	830 V
Номинальное импульсное напряжение	8 kV
Степень загрязнения	3
Номинальное напряжение согласно CSA	600 V

Технические характеристики

Номинальное напряжение, согласно CSA	600 V
Сопротивление изоляции	$>10^{10} \Omega$
Предельная температура	-40 ... +125 °C
Циклы стыковки	≥ 500

Свойства материала

Материал (контактная вставка)	Поликарбонат (PC)
Цвет (контактная вставка)	RAL 7032 (серый)
Группа горючести материала согласно UL 94 V-0	
RoHS	совместим
Состояние ВЭА	совместим
China RoHS	e
Жидкости из приложения XVII к предписанию REACH	Не содержится
Жидкости из приложения XIV к предписанию REACH	Не содержится
Особо опасные жидкости предписания REACH	Не содержится
Законопроект 65 штата Калифорния	Да
Законопроект 65 штата Калифорния	Свинец Никель
Пожарная безопасность на железнодорожном транспорте	EN 45545-2 (2020-08)
Требование с учетом уровней опасности	R22 (HL 1-3) R23 (HL 1-3)

Спецификации и допуски

Спецификации	EN 60664-1 IEC 61984
UL / CSA	UL 1977 ECBT2.E235076

Коммерческие данные

Размер упаковки	1
Вес нетто	45.56 g
Страна изготовления	Германия
код ТН ВЭД ЕС	85389099



Pushing Performance
Since 1945

Коммерческие данные

GTIN	5713140052970
------	---------------