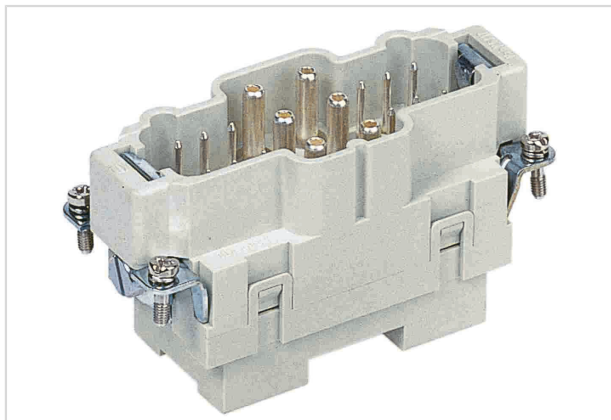


Han K 6/12 Pos. M Insert (6-10mm²)



Изображение приведено только для иллюстрации. Смотрите описание изделия.

Номер детали	09 38 018 2602
Спецификация	Han K 6/12 Pos. M Insert (6-10mm ²)
HARTING eCatalogue - Информация о продукции	https://b2b.harting.com/09380182602

Название

Категория	Контактные вставки
Серия	Han-Com [®]
Название	Han [®] K 6/12

Версия

Метод подключения	Аксиально-винтовое / винтовое подключение
Тип	Вилка
Размер	16 В
Число контактов	18
Число сигнальных контактов	12
Число силовых контактов	6
Контакт PE	Да

Технические характеристики

Поперечное сечение проводника	6 ... 10 mm ² 0.2 ... 2.5 mm ² Сигнал
Наружный диаметр провода	≤6.1 mm
Номинальный ток	40 A
Номинальное напряжение	690 V
Номинальное импульсное напряжение	8 kV
Степень загрязнения	3
Номинальный ток (сигнал)	10 A
Номинальное напряжение, проводник-земля (сигнал)	230 V



Технические характеристики

Номинальное напряжение, проводник-проводник (сигнал)	400 V
Номинальное импульсное напряжение (сигнал)	4 kV
Класс загрязнений (сигнал)	3
Номинальный ток согласно UL	40 A
Номинальное напряжение согласно CSA	600 V
Номинальный ток, согласно UL (сигнал)	10 A
Номинальное напряжение, согласно UL (сигнал)	600 V
Номинальный ток согласно CSA	40 A
Номинальное напряжение, согласно CSA	300 V
Номинальный ток, согласно CSA (сигнал)	10 A
Номинальное напряжение, согласно CSA (сигнал)	300 V
Сопротивление изоляции	$>10^{10} \Omega$
Сопротивление контактов	$\leq 0.5 \text{ m}\Omega$
Сопротивление контакта, сигнальная площадка	$\leq 3 \text{ m}\Omega$
Длина снятия изоляции	8 ... 9 mm 7.5 mm Сигнал
Момент затяжки	2 Nm 0.5 Nm Сигнал
Предельная температура	-40 ... +125 °C
Циклы стыковки	≥ 500

Свойства материала

Материал (контактная вставка)	Поликарбонат (PC)
Цвет (контактная вставка)	RAL 7032 (серый)
Материал (контакты)	Медный сплав
Поверхность (контакты)	Посеребренные
Группа горючести материала согласно UL 94 V-0	
RoHS	условно совместим
Исключения из RoHS	6(c): медный сплав с массовой долей свинца до 4 %
Состояние ВЭА	условно совместим
China RoHS	50



Pushing Performance
Since 1945

Свойства материала

Жидкости из приложения XVII к предписанию REACH Не содержится

Жидкости из приложения XIV к предписанию REACH Не содержится

Особо опасные жидкости предписания REACH Да

Особо опасные жидкости предписания REACH Свинец

Номер ECHA SCIP 5dbb3851-b94e-4e88-97a1-571845975242

Законопроект 65 штата Калифорния Да

Законопроект 65 штата Калифорния Свинец
Никель

Пожарная безопасность на железнодорожном транспорте EN 45545-2 (2020-08)

Требование с учетом уровней опасности R22 (HL 1-3)
R23 (HL 1-3)

Спецификации и допуски

Спецификации EN 60664-1
IEC 61984

Допуски: DNV GL

Коммерческие данные

Размер упаковки 1

Вес нетто 145.7 g

Страна изготовления Германия

код ТН ВЭД ЕС 85366990

GTIN 5713140056442