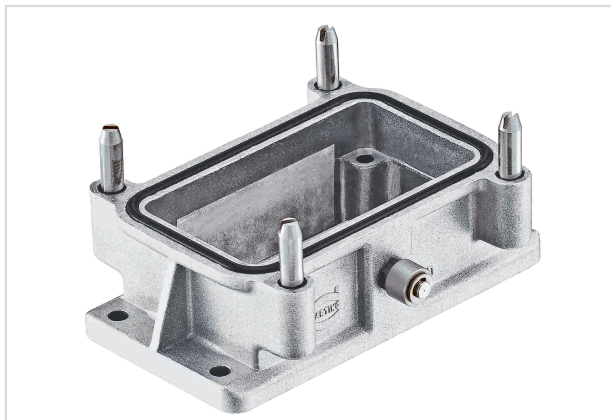


Han EMC Base Panel for Central Lever



Изображение приведено только для иллюстрации. Смотрите описание изделия.

Номер детали	09 62 010 0381
Спецификация	Han EMC Base Panel for Central Lever
HARTING eCatalogue - Информация о продукции	https://b2b.harting.com/09620100381

Название

Категория	Кожухи
Серии кабельных/блочных кожухов	Han [®] EMC
Тип кабельного кожуха/корпуса	Корпус приборный

Версия

Размер	10 В
Тип блокировки	Центральный стопорный рычаг (на кабельном кожухе)
Области применения	Кабельные кожухи/корпуса для применения в системах с повышенными требованиями по ЭМС

Технические характеристики

Предельная температура	-40 ... +125 °C
Класс защиты согласно IEC 60529	IP65
Типовая классификация согласно UL 50/UL 50E	4 12

Свойства материала

Материал (кабельный/блочный кожух)	Литой алюминий
Поверхность (кабельный/блочный кожух)	Без покрытия
Цвет (кабельный/блочный кожух)	Неокрашенный
Материал (уплотнение)	NBR
RoHS	совместим
Состояние ВЭА	совместим
China RoHS	e



Pushing Performance
Since 1945

Свойства материала

Жидкости из приложения XVII к предписанию REACH Не содержится

Жидкости из приложения XIV к предписанию REACH Не содержится

Особо опасные жидкости предписания REACH Не содержится

Законопроект 65 штата Калифорния Да

Законопроект 65 штата Калифорния Никель
Нафталин

Спецификации и допуски

Допуски: DNV GL

UL / CSA UL 1977 ECBT2.E235076
CSA-C22.2 No. 182.3 ECBT8.E235076

CE Да

Коммерческие данные

Размер упаковки 1

Вес нетто 133.8 g

Страна изготовления Германия

код ТН ВЭД ЕС 85389099

GTIN 5713140073258