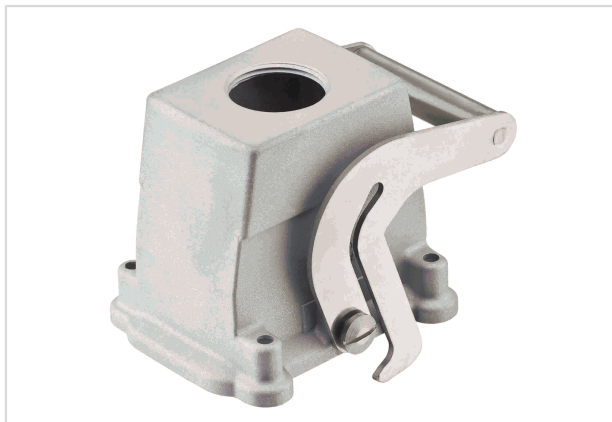


## Han EMC Hood Top Entry PG 21 Central Lev



Изображение приведено только для иллюстрации. Смотрите описание изделия.

Номер детали	09 62 010 0481
Спецификация	Han EMC Hood Top Entry PG 21 Central Lev
HARTING eCatalogue - Информация о продукции	<a href="https://b2b.harting.com/09620100481">https://b2b.harting.com/09620100481</a>

### Название

Категория	Кожухи
Серии кабельных/блочных кожухов	Han <sup>®</sup> EMC
Тип кабельного кожуха/корпуса	Кабельный кожух

### Версия

Размер	10 В
Версия	Верхний ввод
Кабельный ввод	1x Pg 21
Тип блокировки	Центральный стопорный рычаг (на кабельном кожухе)
Области применения	Кабельные кожухи/корпуса для применения в системах с повышенными требованиями по ЭМС

### Технические характеристики

Предельная температура	-40 ... +125 °C
Класс защиты согласно IEC 60529	IP65
Типовая классификация согласно UL 50/UL 50E	4 12

### Свойства материала

Материал (кабельный/блочный кожух)	Литой алюминий
Поверхность (кабельный/блочный кожух)	Без покрытия
Цвет (кабельный/блочный кожух)	Неокрашенный
Материал (фиксатор)	Нержавеющая сталь
RoHS	совместим



Pushing Performance  
Since 1945

## Свойства материала

Состояние ВЭА	совместим
China RoHS	е
Жидкости из приложения XVII к предписанию REACH	Не содержится
Жидкости из приложения XIV к предписанию REACH	Не содержится
Особо опасные жидкости предписания REACH	Не содержится
Законопроект 65 штата Калифорния	Да
Законопроект 65 штата Калифорния	Никель

## Спецификации и допуски

Допуски:	DNV GL
UL / CSA	UL 1977 ECBT2.E235076 CSA-C22.2 No. 182.3 ECBT8.E235076
CE	Да

## Коммерческие данные

Размер упаковки	1
Вес нетто	370 g
Страна изготовления	Германия
код ТН ВЭД ЕС	85389099