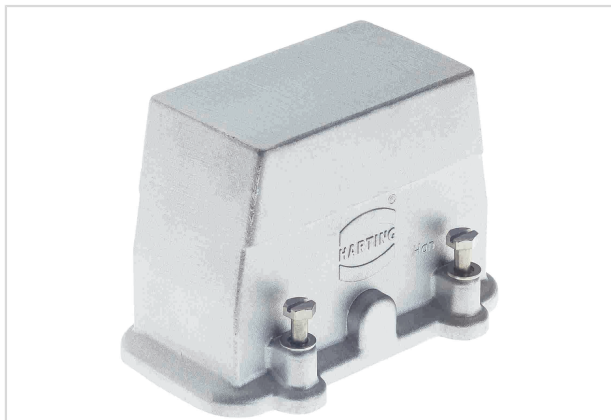


Han EMC 10 Hood Side Entry PG 21



Изображение приведено только для иллюстрации. Смотрите описание изделия.

Номер детали	09 62 010 0541
Спецификация	Han EMC 10 Hood Side Entry PG 21
HARTING eCatalogue - Информация о продукции	https://b2b.harting.com/09620100541

Название

Категория	Кожухи
Серии кабельных/блочных кожухов	Han [®] EMC
Тип кабельного кожуха/корпуса	Кабельный кожух

Версия

Размер	10 В
Версия	Боковой ввод
Кабельный ввод	1x Pg 21
Тип блокировки	Стопорный винт
Области применения	Кабельные кожухи/корпуса для применения в системах с повышенными требованиями по ЭМС

Технические характеристики

Предельная температура	-40 ... +125 °C
Класс защиты согласно IEC 60529	IP65
Типовая классификация согласно UL 50/UL 50E	4 12

Свойства материала

Материал (кабельный/блочный кожух)	Литой алюминий
Поверхность (кабельный/блочный кожух)	Без покрытия
Цвет (кабельный/блочный кожух)	Неокрашенный
RoHS	совместим
Состояние ВЭА	совместим



Pushing Performance
Since 1945

Свойства материала

China RoHS	е
Жидкости из приложения XVII к предписанию REACH	Не содержится
Жидкости из приложения XIV к предписанию REACH	Не содержится
Особо опасные жидкости предписания REACH	Не содержится
Законопроект 65 штата Калифорния	Да
Законопроект 65 штата Калифорния	Никель

Спецификации и допуски

Допуски:	DNV GL
UL / CSA	UL 1977 ECBT2.E235076 CSA-C22.2 No. 182.3 ECBT8.E235076
CE	Да

Коммерческие данные

Размер упаковки	1
Вес нетто	252 g
Страна изготовления	Германия
код ТН ВЭД ЕС	85389099
GTIN	5713140073296