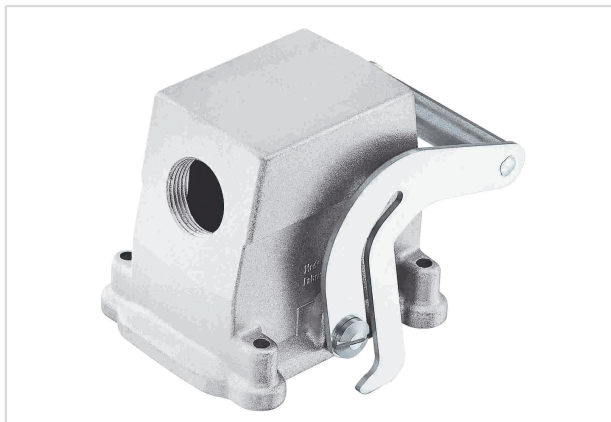


Han EMC 10 Hood Side Entry PG 16 Central



Изображение приведено только для иллюстрации. Смотрите описание изделия.

| | |
|---|---|
| Номер детали | 09 62 010 0580 |
| Спецификация | Han EMC 10 Hood Side Entry PG 16 Central |
| HARTING eCatalogue - Информация о продукции | https://b2b.harting.com/09620100580 |

Название

| | |
|---------------------------------|----------------------|
| Категория | Кожухи |
| Серии кабельных/блочных кожухов | Han [®] EMC |
| Тип кабельного кожуха/корпуса | Кабельный кожух |

Версия

| | |
|--------------------|--|
| Размер | 10 В |
| Версия | Боковой ввод |
| Кабельный ввод | 1x Pg 16 |
| Тип блокировки | Центральный стопорный рычаг (на кабельном кожухе) |
| Области применения | Кабельные кожухи/корпуса для применения в системах с повышенными требованиями по ЭМС |

Технические характеристики

| | |
|---|-----------------|
| Предельная температура | -40 ... +125 °C |
| Класс защиты согласно IEC 60529 | IP65 |
| Типовая классификация согласно UL 50/UL 50E | 4 12 |

Свойства материала

| | |
|---------------------------------------|-------------------|
| Материал (кабельный/блочный кожух) | Литой алюминий |
| Поверхность (кабельный/блочный кожух) | Без покрытия |
| Цвет (кабельный/блочный кожух) | Неокрашенный |
| Материал (фиксатор) | Нержавеющая сталь |
| RoHS | совместим |



Pushing Performance
Since 1945

Свойства материала

| | |
|---|---------------|
| Состояние ВЭА | совместим |
| China RoHS | е |
| Жидкости из приложения XVII к предписанию REACH | Не содержится |
| Жидкости из приложения XIV к предписанию REACH | Не содержится |
| Особо опасные жидкости предписания REACH | Не содержится |
| Законопроект 65 штата Калифорния | Да |
| Законопроект 65 штата Калифорния | Никель |

Спецификации и допуски

| | |
|----------|--|
| Допуски: | DNV GL |
| UL / CSA | UL 1977 ECBT2.E235076 CSA-C22.2 No. 182.3 ECBT8.E235076 |
| CE | Да |

Коммерческие данные

| | |
|---------------------|---------------|
| Размер упаковки | 1 |
| Вес нетто | 371.25 g |
| Страна изготовления | Германия |
| код ТН ВЭД ЕС | 85389099 |
| GTIN | 5713140073333 |