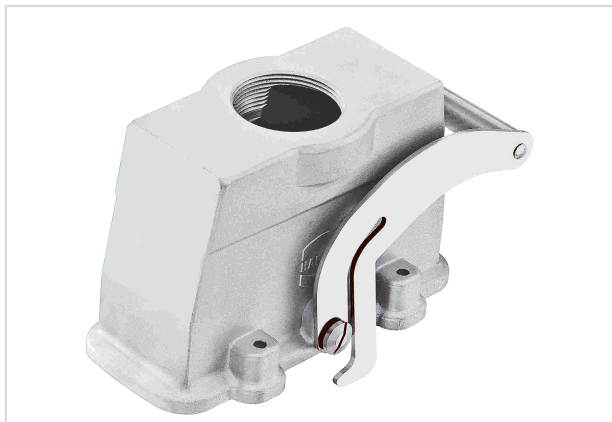


Han EMC 64 Hood Top Entry Central Lever



Изображение приведено только для иллюстрации. Смотрите описание изделия.

Номер детали	09 62 064 0481
Спецификация	Han EMC 64 Hood Top Entry Central Lever
HARTING eCatalogue - Информация о продукции	https://b2b.harting.com/09620640481

Название

Категория	Кожухи
Серии кабельных/блочных кожухов	Han [®] EMC
Тип кабельного кожуха/корпуса	Кабельный кожух

Версия

Размер	24 В
Версия	Верхний ввод
Кабельный ввод	1x Pg 29
Тип блокировки	Центральный стопорный рычаг (на кабельном кожухе)
Области применения	Кабельные кожухи/корпуса для применения в системах с повышенными требованиями по ЭМС

Технические характеристики

Предельная температура	-40 ... +125 °C
Класс защиты согласно IEC 60529	IP65
Типовая классификация согласно UL 50/UL 50E	4 12

Свойства материала

Материал (кабельный/блочный кожух)	Литой алюминий
Поверхность (кабельный/блочный кожух)	Без покрытия
Цвет (кабельный/блочный кожух)	Неокрашенный
Материал (фиксатор)	Нержавеющая сталь
RoHS	совместим



Pushing Performance
Since 1945

Свойства материала

Состояние ВЭА	совместим
China RoHS	е
Жидкости из приложения XVII к предписанию REACH	Не содержится
Жидкости из приложения XIV к предписанию REACH	Не содержится
Особо опасные жидкости предписания REACH	Не содержится
Законопроект 65 штата Калифорния	Да
Законопроект 65 штата Калифорния	Никель

Спецификации и допуски

Допуски:	DNV GL
UL / CSA	UL 1977 ECBT2.E235076 CSA-C22.2 No. 182.3 ECBT8.E235076
CE	Да

Коммерческие данные

Размер упаковки	1
Вес нетто	532 g
Страна изготовления	Германия
код ТН ВЭД ЕС	85389099
GTIN	5713140073722