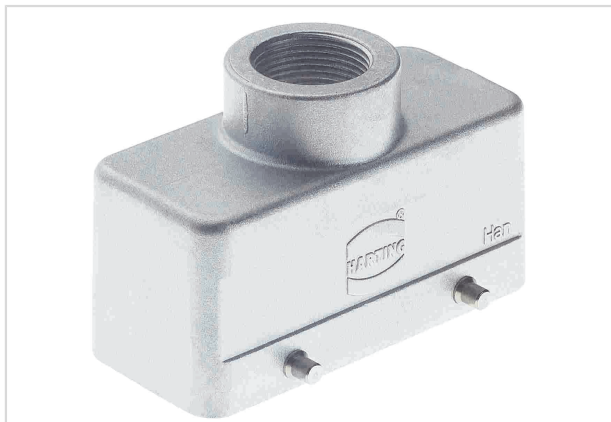


Han EMC/B 10 Hood Top Entry PG 16



Изображение приведено только для иллюстрации. Смотрите описание изделия.

Номер детали	09 62 810 1421
Спецификация	Han EMC/B 10 Hood Top Entry PG 16
HARTING eCatalogue - Информация о продукции	https://b2b.harting.com/09628101421

Название

Категория	Кожухи
Серии кабельных/блочных кожухов	Han [®] EMC/B Han [®] High Temp
Тип кабельного кожуха/корпуса	Кабельный кожух
Тип	Высокая конструкция

Версия

Размер	10 В
Версия	Верхний ввод
Кабельный ввод	1x Pg 16
Тип блокировки	Две защелки
Области применения	Кабельные кожухи/корпуса для применения в системах с повышенными требованиями по ЭМС

Технические характеристики

Предельная температура	-40 ... +125 °C -40 ... +200 °C с устойчивыми к высоким температурам компонентами Han [®]
Класс защиты согласно IEC 60529	IP65 IP66
Типовая классификация согласно UL 50/UL 50E	4 12

Свойства материала

Материал (кабельный/блочный кожух)	Литой алюминий
Поверхность (кабельный/блочный кожух)	Без покрытия



Pushing Performance
Since 1945

Свойства материала

Цвет (кабельный/блочный кожух)	Неокрашенный
RoHS	совместим
Состояние ВЭА	совместим
China RoHS	e
Жидкости из приложения XVII к предписанию REACH	Не содержится
Жидкости из приложения XIV к предписанию REACH	Не содержится
Особо опасные жидкости предписания REACH	Не содержится
Законопроект 65 штата Калифорния	Да

Спецификации и допуски

Допуски:	DNV GL
UL / CSA	UL 1977 ECBT2.E235076 CSA-C22.2 No. 182.3 ECBT8.E235076
CE	Да

Коммерческие данные

Размер упаковки	1
Вес нетто	121 g
Страна изготовления	Германия
код ТН ВЭД ЕС	85389099
GTIN	5713140074071