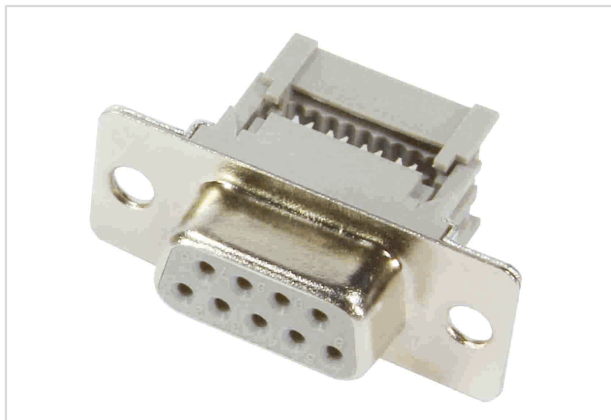


D SUB SV FE IDC 15 AU3 with 4-40 nut



Изображение приведено только для иллюстрации. Смотрите описание изделия.

Номер детали	09 66 218 7502
Спецификация	D SUB SV FE IDC 15 AU3 with 4-40 nut
HARTING eCatalogue - Информация о продукции	https://b2b.harting.com/09662187502

Название

Категория	Соединители
Серия	D-Sub
Название	Стандарт
Элемент	Соединитель
Описание контактов	Штампованный Прямой

Версия

Метод подключения	Подключение смещением изоляции (IDC)
Тип	Розетка
Размер	D-Sub 2
Тип соединения	Соединение печатной платы с кабелем Кабель - кабель
Число контактов	15
Тип блокировки	Крепежный резьбовой фланец 4-40 UNC

Технические характеристики

Поперечное сечение проводника	0.09 ... 0.13 mm ²
Поперечное сечение проводника	AWG 28 ... AWG 26
Номинальный ток	2 A
Расстояние между проводниками	≥0.7 mm
Длина пути тока утечки	≥0.7 mm
Сопротивление изоляции	>10 ¹⁰ Ω
Сопротивление контактов	≤10 mΩ

Стр. 1 / 3 | Дата создания 2022-09-15 | Примечание: указанные здесь данные являются выдержками из онлайн-каталога. Полная и актуальная информация и данные приведены в документации пользователя. Обращаем ваше внимание на то, что пользователь несёт ответственность за проверку функциональности, соответствия действующим законам и директивам, а также за электрическую безопасность в конкретном случае применения.

HARTING Electronics GmbH | Marienwerderstraße 3 | 32339 Espelkamp | Germany
Phone +49 5772 47-97200 | electronics@HARTING.com | www.HARTING.com

Технические характеристики

Момент затяжки	≤0.6 Nm Винтовой замок розетки
Предельная температура	-55 ... +125 °C
Усилие вставки	≤50 N
Усилие расстыковки	≥4.5 N ≤33 N
Уровень исполнения	3
Циклы стыковки	≥50
Испытательное напряжение $U_{\text{ср.кв.}}$	1 kV
Hot plugging	Нет

Свойства материала

Материал (контактная вставка)	Термопластичная смола, армированная стекловолокном (PBTP) Кожух: плакированная сталь
Цвет (контактная вставка)	Черный
Материал (контакты)	Медный сплав
Поверхность (контакты)	Благородный металл поверх Ni
Группа горючести материала согласно UL 94 V-0	
RoHS	условно совместим
Исключения из RoHS	6(c): медный сплав с массовой долей свинца до 4 %
Состояние ВЭА	условно совместим
China RoHS	50
Жидкости из приложения XVII к предписанию REACH	Не содержится
Жидкости из приложения XIV к предписанию REACH	Не содержится
Особо опасные жидкости предписания REACH	Да
Особо опасные жидкости предписания REACH	Свинец
Номер ECHA SCIP	ecef7555-f643-4ceb-a337-fc54762297f1
Законопроект 65 штата Калифорния	Да
Законопроект 65 штата Калифорния	Свинец

Спецификации и допуски

Спецификации	DIN 41652
--------------	-----------



Pushing Performance
Since 1945

Спецификации и допуски

UL / CSA

UL 1977 ECBT2.E102079

Коммерческие данные

Размер упаковки	100
Вес нетто	7.76 g
Страна изготовления	Китай
код ТН ВЭД ЕС	85366990
GTIN	5713140082045