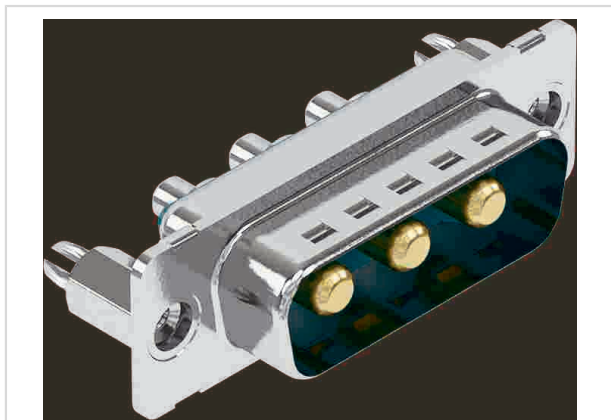


## D-Sub M 3W3 STR MA 20A UNC NM30 BL



Изображение приведено только для иллюстрации. Смотрите описание изделия.

Номер детали	09 69 200 9147
Спецификация	D-Sub M 3W3 STR MA 20A UNC NM30 BL
HARTING eCatalogue - Информация о продукции	<a href="https://b2b.harting.com/09692009147">https://b2b.harting.com/09692009147</a>

### Название

Категория	Соединители
Серия	D-Sub
Название	Mixed
Элемент	Соединитель
Описание контактов	Точеные Прямой

### Версия

Метод подключения	Подключение методом пайки волной припоя
Тип	Вилка
Размер	D-Sub 2
Число контактов	3
Число сигнальных контактов	0
Число силовых контактов	3
Крепление печатной платы	С фиксаторами для платы
Тип блокировки	Крепежный резьбовой фланец 4-40 UNC

### Технические характеристики

Высота фланца	7.5 mm
Номинальный ток (питание)	20 A
Сопротивление изоляции	$>10^5 \Omega$
Контактное сопротивление, участок передачи электроэнергии	$\leq 1 \text{ m}\Omega$
Момент затяжки	$\leq 0.6 \text{ Nm}$ Винтовой замок розетки

Стр. 1 / 3 | Дата создания 2022-09-20 | Примечание: указанные здесь данные являются выдержками из онлайн-каталога. Полная и актуальная информация и данные приведены в документации пользователя. Обращаем ваше внимание на то, что пользователь несёт ответственность за проверку функциональности, соответствия действующим законам и директивам, а также за электрическую безопасность в конкретном случае применения.



## Технические характеристики

Предельная температура	-55 ... +125 °C
Уровень исполнения	NM 30 (S4) 1
Циклы стыковки	>500
Испытательное напряжение $U_{\text{ср.кв.}}$	1 kV
Изоляционная группа	IIIa ( $175 \leq \text{CTI} < 400$ )
Толщина печатной платы	1.6 mm
Hot plugging	Нет

## Свойства материала

Материал (контактная вставка)	Термопластичная смола, стеклонаполненная (ПБТ) Кожух: сталь, луженая
Цвет (контактная вставка)	Зеленый
Материал (контакты)	Медный сплав
Поверхность (контакты)	позолоченные Сторона соединения Sn поверх Ni Сторона подключения
Толщина слоя	$\geq 0.76 \mu\text{m}$
Толщина слоя	$\geq 30 \mu\text{inch}$
Группа горючести материала согласно UL 94 V-0	
RoHS	условно совместим
Исключения из RoHS	6(c): медный сплав с массовой долей свинца до 4 %
Состояние ВЭА	условно совместим
China RoHS	50
Жидкости из приложения XVII к предписанию REACH	Не содержится
Жидкости из приложения XIV к предписанию REACH	Не содержится
Особо опасные жидкости предписания REACH	Да
Особо опасные жидкости предписания REACH	Свинец
Номер ECHA SCIP	ecef7555-f643-4ceb-a337-fc54762297f1
Законопроект 65 штата Калифорния	Да
Законопроект 65 штата Калифорния	Свинец
Требование с учетом уровней опасности	R26



Pushing Performance  
Since 1945

## Спецификации и допуски

Спецификации	DIN 41652-1 CECC 75301-802
UL / CSA	UL 1977 ECBT2.E102079

## Коммерческие данные

Размер упаковки	50
Вес нетто	11.92 g
Страна изготовления	Германия
код ТН ВЭД ЕС	85366990
GTIN	5713140097834