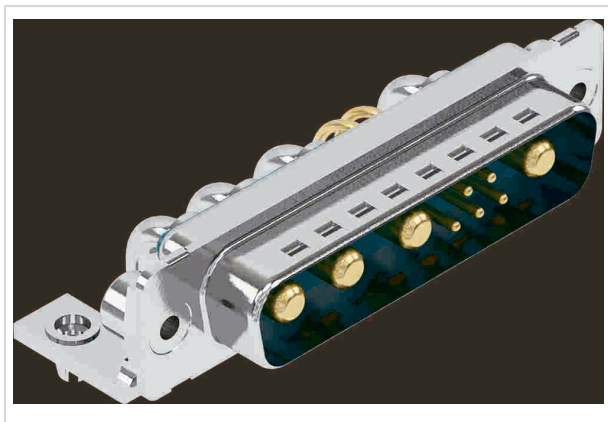


D-Sub M 9W4 ANG MA 20A UNC NM30 BL



Изображение приведено только для иллюстрации. Смотрите описание изделия.

Номер детали	09 69 300 9105
Спецификация	D-Sub M 9W4 ANG MA 20A UNC NM30 BL
HARTING eCatalogue - Информация о продукции	https://b2b.harting.com/09693009105

Название

Категория	Соединители
Серия	D-Sub
Название	Mixed
Элемент	Соединитель
Описание контактов	Точеные Угловой

Версия

Метод подключения	Подключение методом пайки волной припоя
Тип	Вилка
Размер	D-Sub 3
Число контактов	9
Число сигнальных контактов	5
Число силовых контактов	4
Крепление печатной платы	С рамкой С фиксаторами для платы
Тип блокировки	Крепежный резьбовой фланец 4-40 UNC

Технические характеристики

Шаг контактов (сторона подключения)	2.54 mm
Высота фланца	7.3 mm
Номинальный ток	5 A
Номинальный ток (питание)	20 A
Сопротивление изоляции	$>10^5 \Omega$

Стр. 1 / 3 | Дата создания 2022-09-20 | Примечание: указанные здесь данные являются выдержками из онлайн-каталога. Полная и актуальная информация и данные приведены в документации пользователя. Обращаем ваше внимание на то, что пользователь несёт ответственность за проверку функциональности, соответствия действующим законам и директивам, а также за электрическую безопасность в конкретном случае применения.



Pushing Performance
 Since 1945

Технические характеристики

Сопротивление контакта, сигнальная площадка	≤10 mΩ
Контактное сопротивление, участок передачи электроэнергии	≤1 mΩ
Момент затяжки	≤0.6 Nm Винтовой замок розетки
Предельная температура	-55 ... +125 °C
Уровень исполнения	NM 30 (S4) 1
Циклы стыковки	>500
Испытательное напряжение U _{ср.кв.}	1 kV
Изоляционная группа	IIIa (175 ≤ CTI < 400)
Толщина печатной платы	1.6 mm
Hot plugging	Нет

Свойства материала

Материал (контактная вставка)	Термопластичная смола, стеклонаполненная (ПБТ) Кожух: сталь, луженая
Цвет (контактная вставка)	Зеленый
Материал (контакты)	Медный сплав
Поверхность (контакты)	позолоченные Сторона соединения Sn поверх Ni Сторона подключения
Толщина слоя	≥0.76 μm
Толщина слоя	≥30 μinch
Группа горючести материала согласно UL 94 V-0	
RoHS	условно совместим
Исключения из RoHS	6(a) / 6(a)-I: свинец в качестве улучшающего обрабатываемость резанием легирующего элемента в стали и в оцинкованной стали с массовой долей свинца до 0,35 % / свинец в качестве улучшающего обрабатываемость резанием легирующего элемента в стали с массовой долей свинца до 0,35 % и в деталях из горячеоцинкованной стали с массовой долей свинца до 0,2 % 6(c): медный сплав с массовой долей свинца до 4 %
Состояние ВЭА	условно совместим
China RoHS	50
Жидкости из приложения XVII к предписанию REACH	Не содержится
Жидкости из приложения XIV к предписанию REACH	Не содержится
Особо опасные жидкости предписания REACH	Да



Pushing Performance
Since 1945

Свойства материала

Особо опасные жидкости предписания REACH	Свинец
Номер ECHA SCIP	ecef7555-f643-4ceb-a337-fc54762297f1
Законопроект 65 штата Калифорния	Да
Законопроект 65 штата Калифорния	Свинец
Требование с учетом уровней опасности	R26

Спецификации и допуски

Спецификации	DIN 41652-1 CECC 75301-802
UL / CSA	UL 1977 ECBT2.E102079

Коммерческие данные

Размер упаковки	25
Вес нетто	21.1 g
Страна изготовления	Германия
код ТН ВЭД ЕС	85366990
GTIN	5713140100022