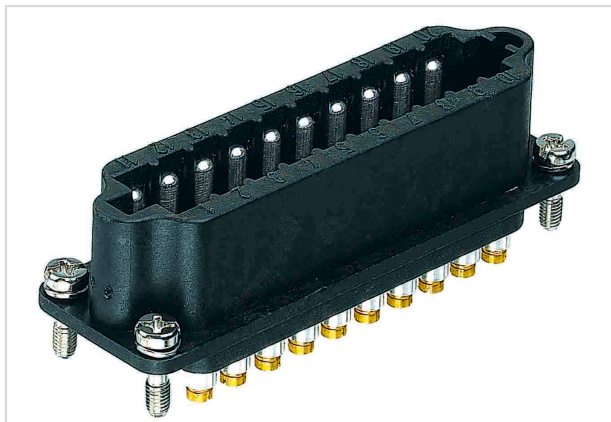


## Staf 20 Pos. M Insert Screw



Изображение приведено только для иллюстрации. Смотрите описание изделия.

Номер детали	09 70 020 2622
Спецификация	Staf 20 Pos. M Insert Screw
HARTING eCatalogue - Информация о продукции	<a href="https://b2b.harting.com/09700202622">https://b2b.harting.com/09700202622</a>

### Название

Категория	Контактные вставки
Серия	Staf®

### Версия

Метод подключения	Винтовое подключение
Тип	Вилка
Размер	16 A
Число контактов	20

### Технические характеристики

Поперечное сечение проводника	1.5 mm <sup>2</sup>
Номинальный ток	10 A
Номинальное напряжение	25 V
Номинальное напряжение	25 V AC 60 V DC
Номинальное импульсное напряжение	0.8 kV
Степень загрязнения	3
Номинальное напряжение согласно CSA	50 V
Номинальное напряжение, согласно CSA	50 V
Сопротивление изоляции	>10 <sup>10</sup> Ω
Сопротивление контактов	≤2 mΩ
Момент затяжки	0.25 Nm
Предельная температура	-40 ... +100 °C



## Технические характеристики

Циклы стыковки	≥500
----------------	------

## Свойства материала

Материал (контактная вставка)	Полиамид (ПА)
Цвет (контактная вставка)	Черный
Материал (контакты)	Медный сплав
Поверхность (контакты)	Посеребренные
Группа горючести материала согласно UL 94 HB	
RoHS	условно совместим
Исключения из RoHS	6(c): медный сплав с массовой долей свинца до 4 %
Состояние ВЭА	условно совместим
China RoHS	50
Жидкости из приложения XVII к предписанию REACH	Не содержится
Жидкости из приложения XIV к предписанию REACH	Не содержится
Особо опасные жидкости предписания REACH	Да
Особо опасные жидкости предписания REACH	Свинец
Законопроект 65 штата Калифорния	Да
Законопроект 65 штата Калифорния	Свинец Никель

## Спецификации и допуски

Спецификации	EN 60664-1 IEC 61984
UL / CSA	UL 1977 ESBT2.E235076

## Коммерческие данные

Размер упаковки	1
Вес нетто	51 g
Страна изготовления	Румыния
код ТН ВЭД ЕС	85366990