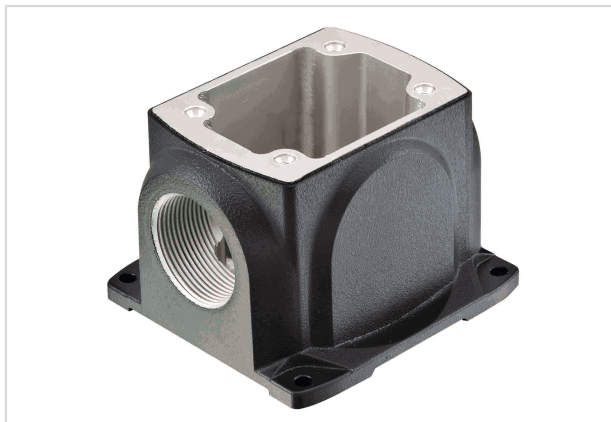


## Han Yellock 30 HSM 1xM25



Изображение приведено только для иллюстрации. Смотрите описание изделия.

Номер детали	11 12 300 1201
Спецификация	Han Yellock 30 HSM 1xM25
HARTING eCatalogue - Информация о продукции	<a href="https://b2b.harting.com/11123001201">https://b2b.harting.com/11123001201</a>

### Название

Категория	Кожухи
Серии кабельных/блочных кожухов	Han-Yellock®
Тип кабельного кожуха/корпуса	Накладной блочный кожух

### Версия

Размер	Han-Yellock® 30
Версия	Боковой ввод
Кабельный ввод	1x M25
Тип блокировки	Стопорный винт
Области применения	Кабельные/блочные кожухи для промышленного применения

### Технические характеристики

Предельная температура	-40 ... +125 °C
Температура блокировки/разблокировки	-10 ... +85 °C
Класс защиты согласно IEC 60529	IP65 IP67

### Свойства материала

Материал (кабельный/блочный кожух)	Литой алюминий
Поверхность (кабельный/блочный кожух)	С порошковым покрытием
Цвет (кабельный/блочный кожух)	RAL 7021 (черно-серый)
Материал (уплотнение)	NBR
Группа горючести материала согласно UL 94 V-0	



## Свойства материала

RoHS	совместим
Состояние ВЭА	совместим
China RoHS	e
Жидкости из приложения XVII к предписанию REACH	Не содержится
Жидкости из приложения XIV к предписанию REACH	Не содержится
Особо опасные жидкости предписания REACH	Не содержится
Законопроект 65 штата Калифорния	Да
Законопроект 65 штата Калифорния	Никель

## Спецификации и допуски

Спецификации	EN 60664-1 IEC 61984
Допуски:	DNV GL
CE	Да

## Коммерческие данные

Размер упаковки	1
Вес нетто	407 g
Страна изготовления	Китай
код ТН ВЭД ЕС	85389099