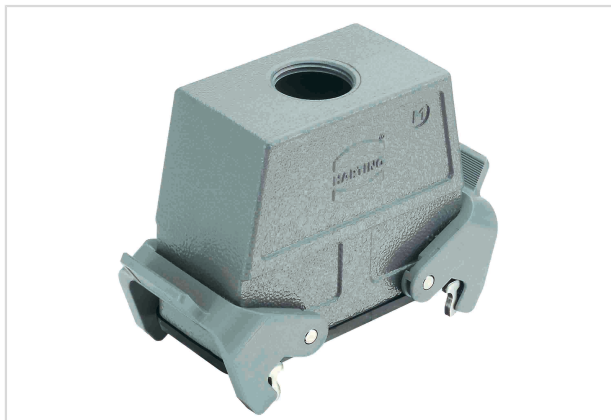


## Han 16B Hood Coupler HC



Изображение приведено только для иллюстрации. Смотрите описание изделия.

Номер детали	19 30 016 0736
Спецификация	Han 16B Hood Coupler HC
HARTING eCatalogue - Информация о продукции	<a href="https://b2b.harting.com/19300160736">https://b2b.harting.com/19300160736</a>

### Название

Категория	Кожухи
Серии кабельных/блочных кожухов	Han® B
Тип кабельного кожуха/корпуса	Кабель - корпус кабеля
Тип	Высокая конструкция

### Версия

Размер	16 B
Версия	Верхний ввод
Кабельный ввод	1x M25
Тип блокировки	Две защелки
Han-Easy Lock®	Да
Области применения	Стандартные кабельные и блочные кожухи HARTING для промышленного применения

### Технические характеристики

Предельная температура	-40 ... +125 °C
Класс защиты согласно IEC 60529	IP65
Типовая классификация согласно UL 50/UL 50E	4 4X 12

### Свойства материала

Материал (кабельный/блочный кожух)	Литой алюминий
Поверхность (кабельный/блочный кожух)	С порошковым покрытием



## Свойства материала

Цвет (кабельный/блочный кожух)	RAL 7037 (серый)
Материал (уплотнение)	NBR
Материал (фиксатор)	Поликарбонат (PC) Нержавеющая сталь
Цвет (стопорный элемент)	RAL 7037 (серый)
Группа горючести материала согласно UL 94 (запирающие рычаги)	V-0
RoHS	совместим
Состояние ВЭА	совместим
China RoHS	e
Жидкости из приложения XVII к предписанию REACH	Не содержится
Жидкости из приложения XIV к предписанию REACH	Не содержится
Особо опасные жидкости предписания REACH	Да
Особо опасные жидкости предписания REACH	6,6'-di-tert-butyl-2,2'-methylenedi-p-cresol Potassium 1,1,2,2,3,3,4,4,4-nonafluorobutane-1-sulphonate
Законопроект 65 штата Калифорния	Да
Законопроект 65 штата Калифорния	Никель Нафталин
Пожарная безопасность на железнодорожном транспорте	EN 45545-2 (2020-08)
Требование с учетом уровней опасности	R1 (HL 1-3) R7 (HL 1-3)

## Спецификации и допуски

Допуски:	DNV GL
UL / CSA	UL 1977 ECBT2.E235076 CSA-C22.2 No. 182.3 ECBT8.E235076
CE	Да

## Коммерческие данные

Размер упаковки	1
Вес нетто	274.6 g
Страна изготовления	Германия
код ТН ВЭД ЕС	85389099