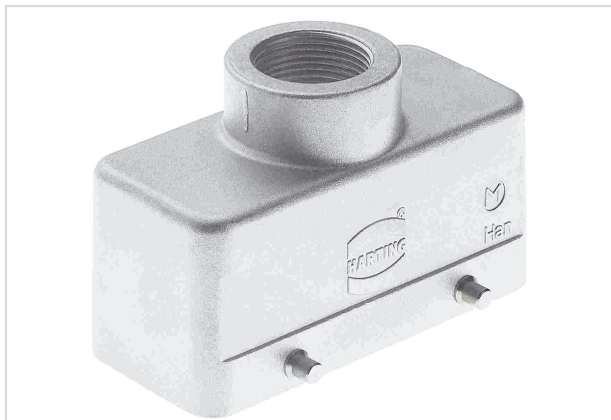


## Han 10EMC/B-HTE-M25 (HT)



Изображение приведено только для иллюстрации. Смотрите описание изделия.

Номер детали	19 62 810 1421
Спецификация	Han 10EMC/B-HTE-M25 (HT)
HARTING eCatalogue - Информация о продукции	<a href="https://b2b.harting.com/19628101421">https://b2b.harting.com/19628101421</a>

### Название

Категория	Кожухи
Серии кабельных/блочных кожухов	Han <sup>®</sup> EMC/B Han <sup>®</sup> High Temp
Тип кабельного кожуха/корпуса	Кабельный кожух
Тип	Низкая конструкция

### Версия

Размер	10 В
Версия	Верхний ввод
Кабельный ввод	1x M25
Тип блокировки	Две защелки

### Технические характеристики

Предельная температура	-40 ... +125 °C -40 ... +200 °C с устойчивыми к высоким температурам компонентами Han <sup>®</sup>
Класс защиты согласно IEC 60529	IP65 IP66
Типовая классификация согласно UL 50/UL 50E	4 12

### Свойства материала

Материал (кабельный/блочный кожух)	Литой алюминий
Поверхность (кабельный/блочный кожух)	Без покрытия
Цвет (кабельный/блочный кожух)	Неокрашенный



## Свойства материала

RoHS	совместим
Состояние ВЭА	совместим
China RoHS	e
Жидкости из приложения XVII к предписанию REACH	Не содержится
Жидкости из приложения XIV к предписанию REACH	Не содержится
Особо опасные жидкости предписания REACH	Не содержится
Законопроект 65 штата Калифорния	Да

## Спецификации и допуски

Допуски:	DNV GL
UL / CSA	UL 1977 ECBT2.E235076 CSA-C22.2 No. 182.3 ECBT8.E235076
CE	Да

## Коммерческие данные

Размер упаковки	1
Вес нетто	120.4 g
Страна изготовления	Германия
код ТН ВЭД ЕС	85389099
GTIN	5713140132856